

## Fitness Premium studiovloer (XT)

De Fitness Premium studiovloer is een compact opgebouwde rubbervloer voor fitnessstudio's, functional training, HYROX-zones en professioneel gebruikte sportruimtes. De tegels worden zwevend gelegd, als afzonderlijke vloer of in combinatie met ondervloerplaten binnen een sandwichopbouw. De gekalibreerde puzzelverbinding zorgt voor een stabiel vloerooppervlak met een haarvoeg die visueel nauwelijks opvalt.

De fijn gegraneerde en verdichte oppervlaktestructuur is slijtvast, stroef en vrijwel waterdoorlatend. Daardoor dringt vocht minder snel in de vloer en blijft het oppervlak eenvoudig te onderhouden bij intensief dagelijks gebruik. De vloer werkt contactgeluid- en trillingsreducerend en voelt drukelastisch aan tijdens training met gewichten of functionele oefeningen. Geschikt voor uitsluitend binnentoepassingen. Reinigen gebeurt met een bezem of vochtige dweil.



### Productgegevens

Kleur	<b>Antraciet</b>	Gewicht	<b>3.94 kg/stuk = 18.76 kg/m<sup>2</sup></b>
Bevestigingssysteem	<b>Geoptimaliseerde puzzelverzahning zonder voeg</b>	Conversie	<b>1 m<sup>2</sup> = 4.76 stuk</b>
Afmeting	<b>500 x 500 x 18 mm</b>	Bruikbare afmeting	<b>45,9 x 45,9 x 1,8</b>

### Eigenschappen



#### Kleur Antraciet

Antraciet heeft een diepe, warme zwarttoon die rustig oogt en goed aansluit bij moderne buitenruimten en industriële omgevingen.



#### Materiaal

Dit product bestaat uit gereinigd, zwart ELT-granulaat met een fijne korrel, gebonden met een polyurethaanbindmiddel. ELT staat voor "End of Life Tyres" en verwijst naar rubbergranulaat dat afkomstig is uit het recyclen van gebruikte autobanden. De fijne korrel zorgt voor een gelijkmatig, fijn gestructureerd oppervlak met een rustige, gesloten uitstraling dat relatief eenvoudig te reinigen is. Voor zwarte of antracietkleurige producten wordt een kleurloos bindmiddel gebruikt. Gekleurde varianten krijgen hun kleur door een gepigmenteerd bindmiddel.

## Kenmerken



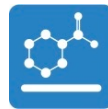
### Efl (\*)

Brandreactie volgens EN 13501-1: Efl  
Ook verkrijgbaar met classificatie Cfl-s1.



### Binnen

Alleen geschikt voor gebruik binnenshuis.  
Voorkom stilstaand water.



### Toxicologisch veilig

Geen ontoelaatbare emissies van schadelijke stoffen, aanvankelijke rubbergeur verdwijnt na verloop van tijd.



### Met UV-stabilisatie

Het ELT-rubbergranulaat bevat UV-stabilisatoren.  
De kleur of kleurcoating vergeelt niet.

## Vergelijkingswaarden

De vergelijking van technische gegevens op een schaal van 1 tot 5 biedt een praktische manier om de relevante eigenschappen van WARCO-producten objectief te vergelijken en zo het meest geschikte product voor de beoogde toepassing te vinden. Gedetailleerde informatie over de schaalwaarden en hun berekening is te vinden op de productdetailpagina.

Schijnbare dichtheid - schaalwaarde 4 = 900 tot 1000 kg/m<sup>3</sup>

Antislip (EN 16165) – Schaalwaarde 3 = gemiddelde acceptatiehoek ca. 15°, groep R10

Schok-, trillings- en contactgeluiddemping – Schaalwaarde 1 = merkbare demping

Thermische isolatie – Schaalwaarde 2 = Warmtegeleidingscoëfficiënt ca. 0,12 W/(m·K)

Antislipklasse DS (EN 14041) - Schaalwaarde 2 = Wrijvingscoëfficiënt ca. 0,38

Druksterkte - Schaalwaarde 4 = ca. 0,25 mm resterende deuk na 24 uur ontlasting (BS 7188)

Waterdoorlatendheid (EN 12616) – Score 2 = Infiltratie tot 10 mm/u (10 l/h/m<sup>2</sup>)

Slijtvastheid – Bestendigheid tegen abrasieve slijtage – Schaalwaarde 5 = "uitmuntend" (BS 7188)

**Michael Schladt**  
**WARCO Vloerbedekkingen**  
Andergasse 17  
67434 Neustadt an der  
Weinstraße

WARCO Gallery  
Klemnhof 9  
67433 Neustadt an der Weinstraße  
Woensdag tot vrijdag van 10.00 tot  
16.00 uur.

**Technisch advies**  
**+31 (0) 85 3019300**

Email: [info@warco.nl](mailto:info@warco.nl)  
Internet: [www.warco.nl](http://www.warco.nl)