

## Beursvloer kliktegel (XT)

De beursvloer kliktegel is een modulair vloersysteem voor tijdelijke toepassingen zoals beurzen en tentoonstellingen. De tegels worden zwevend gelegd en via een puzzelverbinding gekoppeld, waardoor een gesloten oppervlak met haarnaad ontstaat. De vloer kan snel worden geplaatst en opnieuw gebruikt bij wisselende standopstellingen.

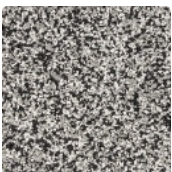
De slijtlaag bestaat uit UV-gestabiliseerd EPDM-rubbergranulaat en de onderlaag uit ELT-granulaat van gerecyclede banden. Dit zorgt voor een belastbare en licht verende vloer met demping van geluid en trillingen. Het oppervlak is slipvast en onderhoudsvriendelijk. Reiniging gebeurt met water en eenvoudige middelen.



### Productgegevens

Kleur	<b>Grijs graniet</b>	Gewicht	<b>3.65 kg/stuk = 18.34 kg/m<sup>2</sup></b>
Bevestigingssysteem	<b>Geoptimaliseerde puzzelverzahning zonder voeg</b>	Conversie	<b>1 m<sup>2</sup> = 5.03 stuk</b>
Afmeting	<b>485 x 485 x 18 mm</b>	Bruikbare afmeting	<b>44,6 x 44,6 x 1,8 cm</b>

### Eigenschappen



#### Kleur Grijs graniet

Grijs graniet mengt lichte en donkere grijs tinten met antraciet tot een oppervlak dat doet denken aan geslepen steen.

#### Materiaal

Dit product heeft een tweelaagse opbouw. De slijtlaag van circa 2 mm bestaat uit nieuw geproduceerd, doorgekleurd en schadstoffrij EPDM-granulaat (ethyleen-propeen-dien-monomeer), gebonden met UV-gestabiliseerd polyurethaan. Het gesloten oppervlak oogt compact en gelijkmatig. De draaglaag bestaat uit gereinigd zwart rubbergranulaat uit gerecyclede autobanden (ELT) met een fijne korrel, gebonden met polyurethaan. ELT staat voor "End of Life Tyres". De hoge persdichtheid van de draaglaag zorgt voor een stabiele en compacte opbouw.

## Kenmerken



### Binnen en beschutte buitenruimtes

Geschikt voor binnen en beschutte buitenruimtes.  
Vermijd waterophoping en langdurige vochtigheid.



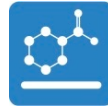
### Cfl-s1

Brandreactie volgens EN 13501-1: Cfl-s1  
Beperkte bijdrage aan brand. Geringe  
rookontwikkeling.



### Kleurvast en UV-bestendig

Het oppervlak van EPDM-rubbergranulaat is  
kleurvast en langdurig UV-bestendig (zon).




### Toxicologisch veilig


Geen ontoelaatbare emissies van schadelijke stoffen,  
aanvankelijke rubbergeur verdwijnt na verloop van  
tijd.


## Vergelijkingswaarden


De vergelijking van technische gegevens op een schaal van 1 tot 5 biedt een praktische manier om de relevante eigenschappen van WARCO-producten objectief te vergelijken en zo het meest geschikte product voor de beoogde toepassing te vinden. Gedetailleerde informatie over de schaalwaarden en hun berekening is te vinden op de productdetailpagina.


  
Druksterkte - Schaalwaarde 4 = ca. 0,25 mm resterende deuk na 24  
uur ontlasting (BS 7188)

  
Slijtvastheid – Bestendigheid tegen abrasieve slijtage – Schaalwaarde  
3 = "zeer goed" (BS 7188)

  
Thermische isolatie – Schaalwaarde 2 = Warmtegeleidingscoëfficiënt  
ca. 0,12 W/(m·K)

  
Antislipklasse DS (EN 14041) - Schaalwaarde 2 = Wrijvingscoëfficiënt  
ca. 0,38

  
Antislip (EN 16165) – Schaalwaarde 3 = gemiddelde acceptatiehoek ca.  
15°, groep R10

  
Waterdoorlatendheid (EN 12616) – Score 2 = Infiltratie tot 10 mm/u (10  
l/h/m<sup>2</sup>)

  
Schijnbare dichtheid - schaalwaarde 4 = 900 tot 1000 kg/m<sup>3</sup>

  
Schok-, trillings- en contactgeluiddemping – Schaalwaarde 1 =  
merkbare demping

**Michael Schladt**  
**WARCO Vloerbedekkingen**  
Andergasse 17  
67434 Neustadt an der  
Weinstraße

WARCO Gallery  
Klemnhof 9  
67433 Neustadt an der Weinstraße  
Woensdag tot vrijdag van 10.00 tot  
16.00 uur.

**Technisch advies**  
**+31 (0) 85 3019300**

Email: [info@warco.nl](mailto:info@warco.nl)  
Internet: [www.warco.nl](http://www.warco.nl)