

## Rubberen terrastegel (UZ)

Rubberen terrastegels voor looppaden combineren een waterdoorlatend oppervlak met een aangenaam loopgevoel. De open structuur laat regenwater in de ondergrond infiltreren, terwijl de onderzijde zorgt voor extra afvoer op gebonden ondergronden. Zo blijven paden snel droog en goed beloopbaar.

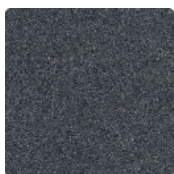
De tegels worden via een rondom lopende puzzelverbinding gelegd zonder lijm of schroeven. Ze zijn geschikt voor beton, bestrating, asfalt of grind. Het vorstbestendige en weerbestendige oppervlak is slipvast bij nat en droog weer, dempt loop- en rolgeluiden en kan eenvoudig worden gereinigd door te vegen of te spoelen met water.



### Productgegevens

Kleur	<b>Leisteengrijs</b>	Gewicht	<b>7.7 kg/stuk = 30.8 kg/m<sup>2</sup></b>
Bevestigingssysteem	<b>Puzzelverbinding met licht afgeschuinde voeg</b>	Conversie	<b>1 m<sup>2</sup> = 4 stuk</b>
Afmeting	<b>540 x 540 x 40 mm</b>	Bruikbare afmeting	<b>50 x 50 x 4 cm   0,25 m<sup>2</sup></b>

### Eigenschappen



#### Kleur Leisteengrijs

Producten in leigrijs worden gemaakt van zwart ELT-granulaat met een leigrijs gepigmenteerd bindmiddel. De kleur oogt als een donker, koel grijs. De gekleurde coating kan slijten; bij deze donkere tint blijft het effect echter beperkt.



#### Materiaal

Dit product heeft een tweelaagse opbouw en bestaat uit gereinigd, zwart ELT-granulaat, gebonden met een polyurethaanbindmiddel. ELT staat voor "End of Life Tyres" en verwijst naar rubbergranulaat uit gerecyclede autobanden. De bovenste slijtlaag van fijn ELT-granulaat vormt een gripvast oppervlak met een fijne structuur. De onderlaag van grover ELT-granulaat zorgt voor elasticiteit, schokdemping en een goede waterdoorlaatbaarheid. Voor zwarte en antracietkleurige uitvoeringen wordt een transparant bindmiddel gebruikt.



#### Bevestigingssysteem

De plaatranden zijn als puzzelverzahning uitgevoerd. Elke zijde kan op elke zijde van een andere plaat worden geplaatst. Bij het leggen grijpen de tanden nauwkeurig in elkaar en vormen een stevige, blijvende verbinding. De licht afgeschuinde voeg aan de bovenkanten veroorzaakt smalle, regelmatige voeglijnen. De gelegde oppervlakte maakt een rustige en ordelijke indruk – de platen blijven zichtbaar als gelijkmatig raster. Lijmen en randafwerking zijn niet nodig.



#### Structuur van de onderzijde

Vierkant gerangschikte drainagekanalen zijn in de onderzijde van de elementen ingevormd. Bij plaatsing van elementen grijpen de kanalen van aangrenzende delen in elkaar en vormen een samenhangend netwerk. In de buitenruimte en in vochtige omgevingen kan water volgens het afschot onder het oppervlak wegllopen; op waterdoorlatende draaglagen sijpelt het rechtstreeks in de ondergrond. De elementen zijn geschikt voor gebonden draaglagen, dakdichtingen en kunststof grasroosters. De montagevoorschriften moeten in acht worden genomen.

## Rubberen terrastegel (UZ)

### Kenmerken



#### Binnen en buiten

Weer- en vorstbestendig – veelzijdig te gebruiken binnen en buiten.



#### Met UV-stabilisatie

Het ELT-rubbergranulaat bevat UV-stabilisatoren. De kleur of kleurcoating vergeelt niet.



#### Efl

Brandreactie volgens EN 13501-1: Efl



#### 150 cm kritieke valhoogte (EN 1177:2018)

TÜV-geteste speelplaatstegel. Veiligheid voor privé en openbare zones. Kritieke valhoogte: 150 cm.



#### Toxicologisch veilig

Geen ontoelaatbare emissies van schadelijke stoffen, aanvankelijke rubbergeur verdwijnt na verloop van tijd.



#### Vorstbestendig

Bestendig tegen vorst en bevroren water in het materiaal – zonder scheuren, barsten of breken.

### Vergelijkingswaarden

De vergelijking van technische gegevens op een schaal van 1 tot 5 biedt een praktische manier om de relevante eigenschappen van WARCO-producten objectief te vergelijken en zo het meest geschikte product voor de beoogde toepassing te vinden. Gedetailleerde informatie over de schaalwaarden en hun berekening is te vinden op de productdetailpagina.

Slijtvastheid – Bestendigheid tegen abrasieve slijtage – Schaalwaarde 4 = "uitstekend" (BS 7188)

Antislipklasse DS (EN 14041) - Schaalwaarde 3 = Wrijvingscoëfficiënt ca. 0,45

Waterdoorlatendheid (EN 12616) – Score 5 = Infiltratie ca. 1000 mm/u (1000 l/h/m<sup>2</sup>)

Schijnbare dichtheid - schaalwaarde 1 = tot 780 kg/m<sup>3</sup>

Thermische isolatie – Schaalwaarde 4 = Warmtegeleidingscoëfficiënt ca. 0,09 W/(m·K)

Schok-, trillings- en contactgeluiddemping – Schaalwaarde 4 = sterke demping

Druksterkte - Schaalwaarde 2 = ca. 0,75 mm resterende deuk na 24 uur ontlasting (BS 7188)

Antislip (EN 16165) – Schaalwaarde 4 = gemiddelde acceptatiehoek ca. 16°, groep R10

**Michael Schladt**  
**WARCO Vloerbedekkingen**  
Andergasse 17  
67434 Neustadt an der  
Weinstraße

WARCO Gallery  
Klemmshof 9  
67433 Neustadt an der Weinstraße  
Woensdag tot vrijdag van 10.00 tot  
16.00 uur.

**Technisch advies**  
**+31 (0) 85 3019300**

Email: [info@warco.nl](mailto:info@warco.nl)  
Internet: [www.warco.nl](http://www.warco.nl)