

Poolunterlage (UZ)

Die Poolunterlage wird als handliche Platte im Format von 50 × 50 cm aus PU-gebundenem Gummigranulat hergestellt. Durch die präzise Puzzle-Verzahnung lassen sich die Platten einfach zusammenstecken und bilden eine stabile, flächige Unterlage unter dem Pool. Die offenporige Struktur der Platten und die Drainagekanäle auf der Unterseite sorgen dafür, dass Wasser zuverlässig abgeleitet wird.

Die Poolunterlage kann auf jedem dauerhaft tragfähigen Untergrund verlegt werden, beispielsweise auf einer ungebundenen Tragschicht mit Splittbett oder auf gebundenen Tragschichten wie Beton, Asphalt oder Verbundpflaster. Die elastische Struktur schützt die Poolfolie vor Beschädigungen und federt mögliche Bodenkontakte der Badenden beim Einsteigen oder Springen in den Pool deutlich ab.



Produktdaten

Farbdesign **Anthrazit**

Montage **Puzzleverbindung mit leicht gerundeter Fase**

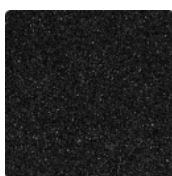
max. Format **540 x 540 x 30 mm**

Gewicht **7 kg/Stück = 28 kg/m²**

Umrechnung **1 m² = 4 Stück**

Nutzmaß **50 x 50 x 3 cm | 0,25 m²**

Eigenschaften



Farbdesign Anthrazit

Anthrazit wirkt sachlich und zeitlos – der tiefe, warme Schwarzton fügt sich unauffällig in moderne Außenanlagen und industriell geprägte Bereiche ein.



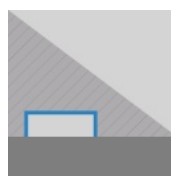
Material

Das Produkt ist zweischichtig aufgebaut und besteht aus gereinigtem, schwarzem ELT-Granulat sowie einem Polyurethan-Bindemittel. ELT steht für „End of Life Tyres“ und bezeichnet Gummigranulat, das aus dem Recycling von Altreifen gewonnen wird. Die obere Nutzschiicht aus feinem ELT-Granulat bildet eine abriebfeste, rutschhemmende Oberfläche. Die untere Schicht aus größerem ELT-Granulat unterstützt Elastizität, Stoßdämpfung und eine gute Wasserdurchlässigkeit. Für schwarze oder anthrazitfarbene Produkte wird ein farbloses Bindemittel verwendet.



Montage

Die Plattenränder sind als Puzzleverzahnung ausgebildet. Jede Seite kann an jede Seite einer anderen Platte angelegt werden. Bei der Verlegung greifen die Zähne passgenau ineinander und bilden eine feste, dauerhafte Verbindung. Die leicht gerundete Fase an den Oberkanten erzeugt schmale, gleichmäßige Fugenlinien. Die verlegte Fläche wirkt ruhig und geordnet – die Platten bleiben als gleichmäßiges Raster erkennbar. Verklebung und Randeinfassung sind nicht erforderlich.



Struktur der Unterseite

In die Unterseite der Elemente sind quadratisch angeordnete Drainagekanäle eingeformt. Beim Verlegen greifen die Kanäle benachbarter Elemente ineinander und bilden ein zusammenhängendes Netz. Im Außenbereich und in feuchten Umgebungen kann Wasser dem Gefälle folgend unter der Fläche ablaufen; auf wasserdurchlässigen Tragschichten sickert es direkt in den Untergrund ein. Die Elemente eignen sich für gebundene Tragschichten, Dachabdichtungen und Rasengitter aus Kunststoff. Die Einbauhinweise sind zu beachten.

Poolunterlage (UZ)

Eigenschaften



100 cm kritische Fallhöhe (EN 1177:2018)

TÜV-geprüfter Spielplatzboden. Sicherheit für private und öffentliche Flächen. Kritische Fallhöhe: 100 cm.



Efl

Brandverhalten nach EN 13501-1: Efl



Mit UV-Stabilisierung

Das ELT-Gummigranulat enthält UV-Stabilisatoren. Der Farbton bzw. die Farbbeschichtung vergilbt nicht.



Indoor & Outdoor

Witterungs- und frostbeständig – vielseitig im Innen- und Außenbereich verwendbar.



Toxikologisch unbedenklich

Keine unzulässigen Schadstoffemissionen, anfänglicher Gummigeruch nimmt mit der Zeit ab.



Frostbeständig

Beständig gegen Frost und gefrierendes Wasser im Material – ohne Platzen, Reißen oder Brechen.

Vergleichswerte

Der Vergleich der technischen Daten auf einer Skala von 1 bis 5 bietet eine praktische Möglichkeit, die relevanten Eigenschaften der WARCO-Produkte objektiv zu bewerten, wodurch sich das für den jeweiligen Anwendungszweck am besten geeignete Produkt leichter finden lässt. Ausführliche Informationen zu den Skalenwerten und deren Berechnung finden Sie auf der Produktdetailseite.

Rutschhemmung (EN 16165) - Skalenwert 4 = mittlerer Akzeptanzwinkel ca. 16°, Gruppe R10

Wärmedämmung - Skalenwert 3 = Wärmeleitfähigkeit ca. 0,11 W/(m·K)

Abriebfestigkeit - Beständigkeit gegen abrasiven Verschleiß - Skalenwert 4 = "hervorragend" (BS 7188)

Scheinbare Dichte - Skalenwert 1 = bis 780 kg/m³

Rutschfestigkeit Klasse DS (EN 14041) - Skalenwert 3 = Gleitreibungskoeffizient ca. 0,45

Druckfestigkeit - Skalenwert 2 = ca. 0,75 mm verbleibende Eindellung nach 24 Stunden Entlastung (BS 7188)

Wasserdurchlässigkeit (EN 12616) - Skalenwert 5 = Infiltration ca. 1000 mm/h (1000 l/h/m²)

Stoß-, Schwingungs- und Trittschalldämmung - Skalenwert 3 = deutliche Dämpfung