

Valtegel met puzzelverbinding (UZ)

De WARCO valtegel met puzzelverbinding biedt gecertificeerde valbescherming volgens EN 1177. De 50 × 50 cm tegels klikken via puzzelranden tot een veilige, veerkrachtige vloer; een lichte facetkant zorgt voor een rustig voegbeeld. Leverbaar in 3 of 4 cm, geschikt voor speelplaatsen, schoolpleinen, terrassen, fitnesszones en senioren/revalidatie.

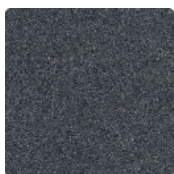
Het oppervlak is slipvast en waterdoorlatend. Regenwater infiltreert in de bodem of stroomt via drainagekanalen over een gebonden draaglaag af. Eenvoudig te reinigen, modulair en duurzaam – een economische oplossing voor binnen en buiten.



Productgegevens

Kleur	Leisteengrijs	Gewicht	9.8 kg/stuk = 39.2 kg/m²
Bevestigingssysteem	Puzzelverbinding met licht afgeschuinde voeg	Conversie	1 m² = 4 stuk
Afmeting	540 x 540 x 50 mm	Bruikbare afmeting	50 x 50 x 5 cm 0,25 m²

Eigenschappen



Kleur Leisteengrijs

Producten in leigrijs worden gemaakt van zwart ELT-granulaat met een leigrijs gepigmenteerd bindmiddel. De kleur oogt als een donker, koel grijs. De gekleurde coating kan slijten; bij deze donkere tint blijft het effect echter beperkt.



Materiaal

Dit product heeft een tweelaagse opbouw en bestaat uit gereinigd, zwart ELT-granulaat, gebonden met een polyurethaanbindmiddel. ELT staat voor "End of Life Tyres" en verwijst naar rubbergranulaat uit gerecyclede autobanden. De bovenste slijtlaag van fijn ELT-granulaat vormt een gripvast oppervlak met een fijne structuur. De onderlaag van grover ELT-granulaat zorgt voor elasticiteit, schokdemping en een goede waterdoorlaatbaarheid. Voor zwarte en antracietkleurige uitvoeringen wordt een transparant bindmiddel gebruikt.



Bevestigingssysteem

De plaatranden zijn als puzzelverzahning uitgevoerd. Elke zijde kan op elke zijde van een andere plaat worden geplaatst. Bij het leggen grijpen de tanden nauwkeurig in elkaar en vormen een stevige, blijvende verbinding. De licht afgeschuinde voeg aan de bovenkanten veroorzaakt smalle, regelmatige voeglijnen. De gelegde oppervlakte maakt een rustige en ordelijke indruk – de platen blijven zichtbaar als gelijkmatig raster. Lijmen en randafwerking zijn niet nodig.



Structuur van de onderzijde

Vierkant gerangschikte drainagekanalen zijn in de onderzijde van de elementen ingevormd. Bij plaatsing van elementen grijpen de kanalen van aangrenzende delen in elkaar en vormen een samenhangend netwerk. In de buitenruimte en in vochtige omgevingen kan water volgens het afschot onder het oppervlak wegllopen; op waterdoorlatende draaglagen sijpelt het rechtstreeks in de ondergrond. De elementen zijn geschikt voor gebonden draaglagen, dakdichtingen en kunststof grasroosters. De montagevoorschriften moeten in acht worden genomen.

Valtegel met puzzelverbinding (UZ)

Kenmerken



Vorstbestendig

Bestendig tegen vorst en beviezend water in het materiaal – zonder scheuren, barsten of breken.



Binnen en buiten

Weer- en vorstbestendig – veelzijdig te gebruiken binnen en buiten.



190 cm kritieke valhoogte (EN 1177:2018)

TÜV-geteste speelplaatstegeel. Veiligheid voor privé en openbare zones. Kritieke valhoogte: 190 cm.



Efl

Brandreactie volgens EN 13501-1: Efl



Toxicologisch veilig

Geen ontoelaatbare emissies van schadelijke stoffen, aanvankelijke rubbergeur verdwijnt na verloop van tijd.



Met UV-stabilisatie

Het ELT-rubbergranulaat bevat UV-stabilisatoren. De kleur of kleurcoating vergeelt niet.


Vergelijkingswaarden


De vergelijking van technische gegevens op een schaal van 1 tot 5 biedt een praktische manier om de relevante eigenschappen van WARCO-producten objectief te vergelijken en zo het meest geschikte product voor de beoogde toepassing te vinden. Gedetailleerde informatie over de schaalwaarden en hun berekening is te vinden op de productdetailpagina.



 Schok-, trillings- en contactgeluiddemping – Schaalwaarde 4 = sterke demping


 Schijnbare dichtheid - schaalwaarde 1 = tot 780 kg/m³



 Slijtvastheid – Bestendig tegen abrasieve slijtage – Schaalwaarde 4 = "uitstekend" (BS 7188)


 Antislip (EN 16165) – Schaalwaarde 4 = gemiddelde acceptatiehoek ca. 16°, groep R10


 Druksterkte - Schaalwaarde 2 = ca. 0,75 mm resterende deuk na 24 uur ontlasting (BS 7188)


 Antislipklasse DS (EN 14041) - Schaalwaarde 3 = Wrijvingscoëfficiënt ca. 0,45


 Thermische isolatie – Schaalwaarde 4 = Warmtegeleidingscoëfficiënt ca. 0,09 W/(m·K)


 Waterdoorlatendheid (EN 12616) – Score 5 = Infiltratie ca. 1000 mm/u (1000 l/h/m²)

Michael Schladt
WARCO Vloerbedekkingen
 Andergasse 17
 67434 Neustadt an der
 Weinstraße

WARCO Gallery
 Klemmshof 9
 67433 Neustadt an der Weinstraße
 Woensdag tot vrijdag van 10.00 tot
 16.00 uur.

Technisch advies
+31 (0) 85 3019300

Email: info@warco.nl
 Internet: www.warco.nl