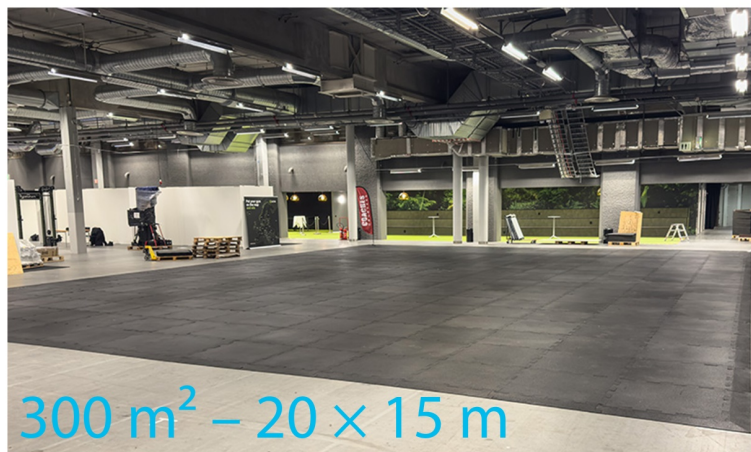


## Huurvloer Fitness Performance Elite (DS)

De huurvloer "Fitness Performance Elite" wordt geleverd als modulair vloersysteem in de overeengekomen afmeting. Het systeem bestaat uit 20 mm dikke DZ-tegels met een interlockverbinding en bijpassende afgeschuinde randdelen. De vloer wordt zwevend geplaatst op een vlakke en dragende ondergrond, meestal binnen.

De vloer wordt gebruikt bij fitness-evenementen, CrossFit-wedstrijden, beurzen en shows. Het laten vallen van halterstangen tot circa 100 kg is mogelijk op een geschikte ondergrond. De huurperiode omvat één evenementweekend inclusief transporttijd.



### Productgegevens

Kleur **Antraciet**

Bevestigingssysteem

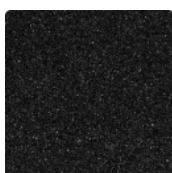
Afmeting **1000 x 1000 x 6120 mm**

Gewicht **6200 kg/huurvloer = 19.38 kg/m<sup>2</sup>**

Conversie **1 m<sup>2</sup> = 0 huurvloer**

Bruikbare afmeting **15 x 20 m | 300 m<sup>2</sup>**

### Eigenschappen



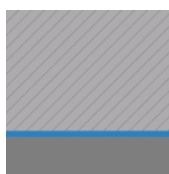
#### Kleur Antraciet

Antraciet heeft een diepe, warme zwarttoon die rustig oogt en goed aansluit bij moderne buitenruimten en industriële omgevingen.



#### Materiaal

Dit product bestaat uit gereinigd zwart rubbergranulaat uit gerecyclede autobanden (ELT) met een fijne korrel, gebonden met een polyurethaanbindmiddel. ELT staat voor "End of Life Tyres" en verwijst naar granulaat uit gerecyclede autobanden. De fijne korrel zorgt voor een gelijkmatig, fijn gestructureerd en compact oppervlak. Voor zwarte en antracietkleurige uitvoeringen wordt een transparant bindmiddel gebruikt, terwijl gekleurde varianten een gepigmenteerd bindmiddel krijgen.



#### Structuur van de onderzijde

De onderzijde is vlak zonder ingeperste structuur. Het product rust volledig oppervlakkig op de ondergrond. Drainage onder het oppervlak is in deze uitvoering niet voorzien; is afwatering nodig, dan moet deze door geschikte constructieve maatregelen worden gewaarborgd. Plaatsing vindt plaats op een permanent draagkrachtige ondergrond. De montagevoorschriften moeten in acht worden genomen.

## Huurvloer Fitness Performance Elite (DS)

### Kenmerken



#### Toxicologisch veilig

Geen ontoelaatbare emissies van schadelijke stoffen, aanvankelijke rubbergeur verdwijnt na verloop van tijd.



#### Efl (\*)

Brandreactie volgens EN 13501-1: Efl  
Ook verkrijgbaar met classificatie Cfl-s1.



#### Binnen

Alleen geschikt voor gebruik binnenshuis.  
Voorkom stilstaand water.

### Vergelijkingswaarden

De vergelijking van technische gegevens op een schaal van 1 tot 5 biedt een praktische manier om de relevante eigenschappen van WARCO-producten objectief te vergelijken en zo het meest geschikte product voor de beoogde toepassing te vinden. Gedetailleerde informatie over de schaalwaarden en hun berekening is te vinden op de productdetailpagina.

Antislipklasse DS (EN 14041) - Schaalwaarde 1 = Wrijvingscoëfficiënt ca. 0,3

Druksterkte - Schaalwaarde 5 = ca. 0 mm resterende deuk na 24 uur ontlasting (BS 7188)

Slijtvastheid - Bestendigheid tegen abrasieve slijtage - Schaalwaarde 5 = "uitmuntend" (BS 7188)

Waterdoorlatendheid (EN 12616) - Score 1 = Infiltratie ca. 0 mm/u (0 l/h/m<sup>2</sup>)

Antislip (EN 16165) - Schaalwaarde 2 = gemiddelde acceptatiehoek ca. 13°, groep R10

Thermische isolatie - Schaalwaarde 5 = Warmtegeleidingscoëfficiënt ca. 0,07 W/(m·K)

Schok-, trillings- en contactgeluiddemping - Schaalwaarde 5 = uitstekende demping

Schijnbare dichtheid - schaalwaarde 5 = vanaf 1000 kg/m<sup>3</sup>

**Michael Schladt**  
**WARCO Vloerbedekkingen**  
Andergasse 17  
67434 Neustadt an der  
Weinstraße

WARCO Gallery  
Klemmhof 9  
67433 Neustadt an der Weinstraße  
Woensdag tot vrijdag van 10.00 tot  
16.00 uur.

**Technisch advies**  
**+31 (0) 85 3019300**

Email: [info@warco.nl](mailto:info@warco.nl)  
Internet: [www.warco.nl](http://www.warco.nl)