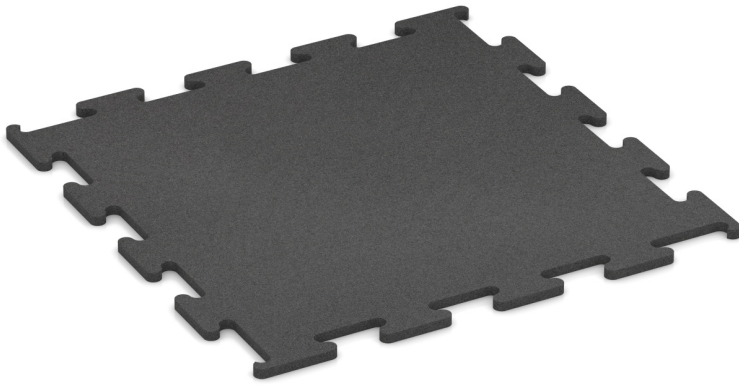


Fitness Performance Elite Trainingsvloer (DZ)

De WARCO Fitness Performance Elite Trainingsvloer is een gekalibreerde indoor puzzeltegels in de formaten 50 × 50 en 100 × 100 cm en in diktes van 1,0 / 1,5 / 2,0 cm. Dankzij de precieze snede zonder afschuining ontstaat een vrijwel gesloten vloerooppervlak met uitzonderlijke maatvastheid.

De verdichte structuur maakt de vloer slijtvast, drukstabil en duurzaam. Het slipvaste oppervlak biedt veilige grip, terwijl trillingen en geluid worden gereduceerd. Eenvoudig te installeren, onderhoudsvriendelijk en robuust – de professionele oplossing voor veeleisende studio's en ambitieuze home gyms.



Productgegevens

Kleur	Antraciet	Gewicht	20 kg/stuk = 20 kg/m²
Bevestigingssysteem	Uitgesneden puzzelverbinding zonder voeg	Conversie	1 m² = 1 stuk
Afmeting	1060 x 1060 x 20 mm	Bruikbare afmeting	100 x 100 x 2 cm 1,00 m²

Eigenschappen



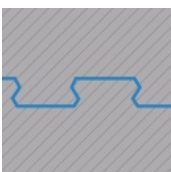
Kleur Antraciet

Zwart rubbergranulaat uit gerecyclede autobanden, gebonden met kleurloos PU-bindmiddel, geeft een gelijkmatig antraciet. Bij langdurige blootstelling aan zonlicht kan de tint geleidelijk iets lichter worden.



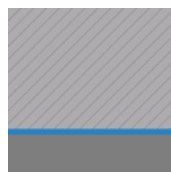
Materiaal

Dit product bestaat uit gereinigd, zwart rubbergranulaat uit gerecyclede autobanden (ELT) met een fijne korrel, gebonden met een polyurethaanbindmiddel. De afkorting ELT staat voor "End of Life Tyres" – het granulaat is afkomstig uit het recyclen van gebruikte autobanden. Dit resulteert in een gelijkmatig, fijn gestructureerd en verdicht oppervlak. Voor zwarte of antracietkleurige producten wordt een kleurloos, voor gekleurde varianten een gepigmenteerd bindmiddel gebruikt.



Bevestigingssysteem

De platen worden nauwkeurig uit een groter formaat gesneden, waarbij de puzzelverzahning aan de randen ontstaat. Elke zijde kan op elke zijde van een andere plaat worden geplaatst. De verzahning grijpt nauwkeurig in elkaar en vormt een stevige, plaatsstabiele verbinding. Omdat de randen loodrecht zijn gesneden – zonder voeg – ontstaat slechts een nauwelijks zichtbare haarvoeg. Bij gelijk kleurdesign zijn de platen nauwelijks herkenbaar; de oppervlakte maakt een doorlopend en uniform beeld.



Structuur van de onderzijde

De onderzijde is vlak zonder ingeperste structuur. Het product rust volledig oppervlakkig op de ondergrond. Drainage onder het oppervlak is in deze uitvoering niet voorzien; is afwatering nodig, dan moet deze door geschikte constructieve maatregelen worden gewaarborgd. Plaatsing vindt plaats op een permanent draagkrachtige ondergrond. De montagevoorschriften moeten in acht worden genomen.

Fitness Performance Elite Trainingsvloer (DZ)

Kenmerken



Toxicologisch veilig

Geen ontoelaatbare emissies van schadelijke stoffen, aanvankelijke rubbergeur verdwijnt na verloop van tijd.



Efl (*)

Brandreactie volgens EN 13501-1: Efl
Ook verkrijgbaar met classificatie Cfl-s1.



Binnen

Alleen geschikt voor gebruik binnenshuis.
Voorkom stilstaand water.

Vergelijkingswaarden

De vergelijking van technische gegevens op een schaal van 1 tot 5 biedt een praktische manier om de relevante eigenschappen van WARCO-producten objectief te vergelijken en zo het meest geschikte product voor de beoogde toepassing te vinden. Gedetailleerde informatie over de schaalwaarden en hun berekening is te vinden op de productdetailpagina.

Antislipklasse DS (EN 14041) - Schaalwaarde 1 = Wrijvingscoëfficiënt ca. 0,3

Druksterkte - Schaalwaarde 5 = ca. 0 mm resterende deuk na 24 uur ontlasting (BS 7188)

Slijtvastheid - Bestendigheid tegen abrasieve slijtage - Schaalwaarde 5 = "uitmuntend" (BS 7188)

Waterdoorlatendheid (EN 12616) - Score 1 = Infiltratie ca. 0 mm/u (0 l/h/m²)

Antislip (EN 16165) - Schaalwaarde 2 = gemiddelde acceptatiehoek ca. 13°, groep R10

Thermische isolatie - Schaalwaarde 3 = Warmtegeleidingscoëfficiënt ca. 0,11 W/(m·K)

Schok-, trillings- en contactgeluiddemping - Schaalwaarde 2 = aangename demping

Schijnbare dichtheid - schaalwaarde 5 = vanaf 1000 kg/m³

Michael Schladt
WARCO Vloerbedekkingen
Andergasse 17
67434 Neustadt an der
Weinstraße

WARCO Gallery
Klemmshof 9
67433 Neustadt an der Weinstraße
Woensdag tot vrijdag van 10.00 tot
16.00 uur.

Technisch advies
+31 (0) 85 3019300

Email: info@warco.nl
Internet: www.warco.nl