

Fallschutz-Puzzlematte (TZ)

Die WARCO Fallschutz-Puzzlematte bietet geprüften Fallschutz gemäß EN 1177. Die 50 x 50 cm großen Matten sind mit einer passgenauen Puzzle-Verzahnung ausgestattet und lassen sich durch einfaches Zusammenklicken zu einer sicheren, elastischen Fläche verbinden. Eine leichte Faser an den Kanten sorgt für ein ruhiges Fugenbild. Die Matten sind in 3 oder 4 cm Stärke erhältlich und eignen sich für Spielplätze, Schulhöfe, Terrassen, Fitnessbereiche sowie für Senioren- und Reha-Einrichtungen.

Die Oberfläche ist rutschhemmend und wasserdurchlässig. Niederschlagswasser kann in den Untergrund einsickern oder auf einer gebundenen Tragschicht unter den Platten durch die Drainagekanäle ablaufen. Die Matten sind pflegeleicht, modular austauschbar und langlebig – eine wirtschaftliche Lösung für viele Einsatzbereiche im Innen- und Außenbereich.



Produktdaten

Farbe	Ziegelrot	Gewicht	7.57 kg/Stück = 30.28 kg/m²
Montage	Puzzerverbindung mit leicht gerundeter Faser	Umrechnung	1 m² = 4 Stück
Größe	540 x 540 x 40 mm	Nutzmaß	50 x 50 x 4 cm 0,25 m²

Eigenschaften



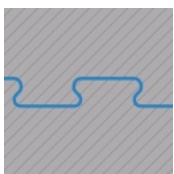
Farbe Ziegelrot

Bei Produkten in Ziegelrot wird schwarzes Gummigranulat aus der Reifenverwertung mit einem ziegelrot pigmentierten Bindemittel gleichmäßig umhüllt. Der Farbton zeigt sich als warmes, erdiges Rotbraun mit gleichmäßiger Farbgebung. Die farbige Beschichtung kann sich im Laufe der Zeit durch mechanische Beanspruchung abnutzen, sodass der Farbton nachdunkelt.



Material

Dieses Produkt wird aus PU-gebundenem ELT-Gummigranulat mit einer mittleren Körnung von ca. 0,8 bis 3,0 mm gefertigt. Die Abkürzung ELT steht für "End of Life Tyres" – das Granulat stammt aus dem Recycling von Altreifen und setzt sich chemisch aus Naturkautschuk (NR) und Styrol-Butadien-Kautschuk (SBR) zusammen. Polyurethan dient als Bindemittel. In der Oberfläche ist die Körnung des Granulats erkennbar. Anthrazitfarbene Varianten werden mit farblosem, farbige Varianten mit pigmentiertem Bindemittel hergestellt.



Montage

Die Plattenränder sind als Puzzerverzahnung ausgebildet. Jede Seite kann an jede Seite einer anderen Platte angelegt werden. Bei der Verlegung greifen die Zähne passgenau ineinander und bilden eine feste, dauerhafte Verbindung. Die leicht gerundete Faser an den Oberkanten erzeugt schmale, gleichmäßige Fugenlinien. Die verlegte Fläche wirkt ruhig und geordnet – die Platten bleiben als gleichmäßiges Raster erkennbar. Verklebung und Randeinfassung sind nicht erforderlich.



Struktur der Unterseite

In die Unterseite ist eine Struktur aus ca. 4 mm tiefen Drainagekanälen in quadratischer Anordnung und kuppelförmigen Einbuchtungen von rund 15 mm Tiefe eingepreßt. Die Kuppeln verbessern die Stoßdämpfung und unterstützen die Formstabilität der Platte. Im Außenbereich und in feuchten Umgebungen kann Wasser dem Gefälle folgend über die Kanäle ablaufen; auf wasserdurchlässigen Tragschichten sickert es direkt in den Untergrund ein. Die Einbauhinweise sind zu beachten.

Fallschutz-Puzzlematte (TZ)

Charakteristika



100 cm kritische Fallhöhe (EN 1177:2018)

TÜV-geprüfter Spielplatzboden. Sicherheit für private und öffentliche Flächen. Kritische Fallhöhe: 100 cm.



Mit UV-Stabilisierung

Das ELT-Gummigranulat enthält UV-Stabilisatoren. Der Farbton bzw. die Farbbeschichtung vergilbt nicht.



Indoor & Outdoor

Witterungs- und frostbeständig – vielseitig im Innen- und Außenbereich verwendbar.



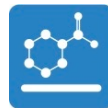
Efl

Brandverhalten nach EN 13501-1: Efl



Frostbeständig

Beständig gegen Frost und gefrierendes Wasser im Material – ohne Platzen, Reißen oder Brechen.



Toxikologisch unbedenklich

Keine unzulässigen Schadstoffemissionen, anfänglicher Gummigeruch nimmt mit der Zeit ab.

Vergleichswerte

ff BP | MS 23.04.2026 | 12 Sprachen Claude und ChatGPT

Scheinbare Dichte - Skalenwert 2 = 780 bis 840 kg/m³

Rutschhemmung (EN 16165) - Skalenwert 4 = mittlerer Akzeptanzwinkel ca. 16°, Gruppe R10

Druckfestigkeit - Skalenwert 2 = ca. 0,75 mm verbleibende Eindellung nach 24 Stunden Entlastung (BS 7188)

Wärmedämmung - Skalenwert 4 = Wärmeleitfähigkeit ca. 0,09 W/(m·K)

Rutschfestigkeit Klasse DS (EN 14041) - Skalenwert 4 = Gleitreibungskoeffizient ca. 0,53

Stoß-, Schwingungs- und Trittschalldämmung – Skalenwert 4 = starke Dämpfung

Abriebfestigkeit - Beständigkeit gegen abrasiven Verschleiß - Skalenwert 4 = "hervorragend" (BS 7188)

Wasserdurchlässigkeit (EN 12616) - Skalenwert 4 = Infiltration ca. 600 mm/h (600 l/h/m²)

WARCO Bodenbeläge GmbH
Klemmhof 9
67433 Neustadt an der
Weinstraße

WARCO Gallery
Klemmhof 9
67433 Neustadt an der Weinstraße
Terminvereinbarung erforderlich.

Fachberatung
0720 778 040

E-Mail: info@warco.at
Internet: www.warco.at