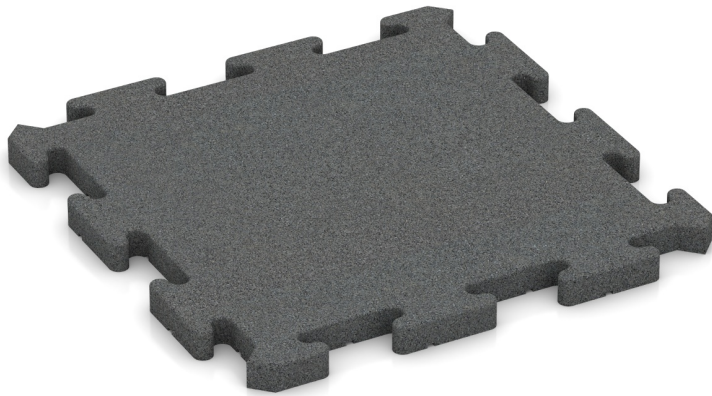


## Klickfliese (TZ)

Die Klickfliese ist ein robuster Bodenbelag für Balkon, Terrasse und andere Außenflächen. Sie wird schwimmend verlegt und über eine umlaufende Puzzleverzahnung sicher verbunden.

Das elastische Material sorgt für guten Gehkomfort und wirkt schalldämmend sowie stoßdämpfend. Die Oberfläche ist frostfest, wasserdurchlässig und schnell trocken. Verschmutzungen lassen sich einfach entfernen, eine Nachbehandlung ist nicht erforderlich.

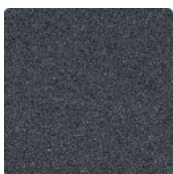
Dauerhaft witterungsbeständig, rutschhemmend und pflegeleicht – optimal für Terrasse, Garten, Wintergarten und Dachterrasse.



### Produktdaten

Farbe	<b>Schiefergrau</b>	Gewicht	<b>5.57 kg/Stück = 22.28 kg/m<sup>2</sup></b>
Montage	<b>Puzzerverbindung mit leicht gerundeter Fase</b>	Umrechnung	<b>1 m<sup>2</sup> = 4 Stück</b>
Größe	<b>540 x 540 x 30 mm</b>	Nutzmaß	<b>50 x 50 x 3 cm   0,25 m<sup>2</sup></b>

### Eigenschaften



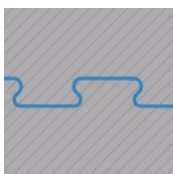
#### Farbe Schiefergrau

Bei Produkten in Schiefergrau wird schwarzes Gummigranulat aus der Reifenverwertung mit einem schiefergrau pigmentierten Bindemittel gleichmäßig umhüllt. Der Farbton zeigt sich als dunkles, kühles Grau mit gleichmäßiger Farbgebung und steinigem Charakter. Die farbige Beschichtung kann sich im Laufe der Zeit durch mechanische Beanspruchung abnutzen, der Effekt ist bei diesem dunklen Farbton jedoch gering.



#### Material

Dieses Produkt wird aus PU-gebundenem ELT-Gummigranulat mit einer mittleren Körnung von ca. 0,8 bis 3,0 mm gefertigt. Die Abkürzung ELT steht für "End of Life Tyres" – das Granulat stammt aus dem Recycling von Altreifen und setzt sich chemisch aus Naturkautschuk (NR) und Styrol-Butadien-Kautschuk (SBR) zusammen. Polyurethan dient als Bindemittel. In der Oberfläche ist die Körnung des Granulats erkennbar. Anthrazitfarbene Varianten werden mit farblosem, farbige Varianten mit pigmentiertem Bindemittel hergestellt.



#### Montage

Die Plattenränder sind als Puzzleverzahnung ausgebildet. Jede Seite kann an jede Seite einer anderen Platte angelegt werden. Bei der Verlegung greifen die Zähne passgenau ineinander und bilden eine feste, dauerhafte Verbindung. Die leicht gerundete Fase an den Oberkanten erzeugt schmale, gleichmäßige Fugenlinien. Die verlegte Fläche wirkt ruhig und geordnet – die Platten bleiben als gleichmäßiges Raster erkennbar. Verklebung und Randeinfassung sind nicht erforderlich.



#### Struktur der Unterseite

In die Unterseite ist eine Struktur aus ca. 4 mm tiefen Drainagekanälen in quadratischer Anordnung und kuppelförmigen Einbuchtungen von rund 15 mm Tiefe eingepreßt. Die Kuppeln verbessern die Stoßdämpfung und unterstützen die Formstabilität der Platte. Im Außenbereich und in feuchten Umgebungen kann Wasser dem Gefälle folgend über die Kanäle ablaufen; auf wasserdurchlässigen Tragschichten sickert es direkt in den Untergrund ein. Die Einbauhinweise sind zu beachten.

## Klickfliese (TZ)

### Charakteristika



#### Efl

Brandverhalten nach EN 13501-1: Efl



#### Mit UV-Stabilisierung

Das ELT-Gummigranulat enthält UV-Stabilisatoren.  
Der Farbton bzw. die Farbbeschichtung vergilbt nicht.



#### Indoor & Outdoor

Witterungs- und frostbeständig – vielseitig  
im Innen- und Außenbereich verwendbar.



#### Toxikologisch unbedenklich

Keine unzulässigen Schadstoffemissionen,  
anfänglicher Gummigeruch nimmt mit der Zeit ab.



#### Frostbeständig

Beständig gegen Frost und gefrierendes Wasser im  
Material – ohne Platzen, Reißen oder Brechen.

### Vergleichswerte

MS 10.04.2026 | 12 Sprachen Claude

Stoß-, Schwingungs- und Trittschalldämmung – Skalenwert 3 =  
deutliche Dämpfung

Wasserdurchlässigkeit (EN 12616) - Skalenwert 4 = Infiltration ca. 600  
mm/h (600 l/h/m<sup>2</sup>)

Abriebfestigkeit - Beständigkeit gegen abrasiven Verschleiß -  
Skalenwert 4 = "hervorragend" (BS 7188)

Rutschhemmung (EN 16165) - Skalenwert 4 = mittlerer  
Akzeptanzwinkel ca. 16°, Gruppe R10

Wärmedämmung - Skalenwert 3 = Wärmeleitfähigkeit ca. 0,11 W/(m·K)

Rutschfestigkeit Klasse DS (EN 14041) - Skalenwert 4 =  
Gleitreibungskoeffizient ca. 0,53

Scheinbare Dichte - Skalenwert 2 = 780 bis 840 kg/m<sup>3</sup>

Druckfestigkeit - Skalenwert 2 = ca. 0,75 mm verbleibende Eindellung  
nach 24 Stunden Entlastung (BS 7188)

**WARCO Bodenbeläge GmbH**  
Klemmhof 9  
67433 Neustadt an der  
Weinstraße

WARCO Gallery  
Klemmhof 9  
67433 Neustadt an der Weinstraße  
Terminvereinbarung erforderlich.

**Fachberatung**  
0720 778 040

E-Mail: [info@warco.at](mailto:info@warco.at)  
Internet: [www.warco.at](http://www.warco.at)