

## Rubber randafdekking (SR)

De schokdempende rubber randafdekking van WARCO verhoogt de veiligheid bij muurtoppen en hoogteverschillen van beton of steen. Ze is ook geschikt voor het beveiligen van zandbakken die in verharde oppervlakken zijn geplaatst. De rand voorkomt verwondingen en biedt een comfortabele, warme zitrand. Het PU-gebonden rubbergraanulaat is waterdoorlatend, UV-gestabiliseerd en vorstbestendig. Het oppervlak droogt snel na regen en blijft veilig in gebruik.

De elementen worden verlijmd op een schone, draagkrachtige ondergrond met elastische PU-lijm. Kunststof pluggen zorgen voor een nauwkeurige uitlijning, en delen kunnen ter plaatse op maat worden gezaagd met een decoupeerzaag of cirkelzaag. Zo kunnen muren, trappen, zandbakken en randen eenvoudig en duurzaam worden beveiligd.



### Productgegevens

Kleur	<b>Antraciet</b>	Gewicht	<b>18.3 kg/stuk = 18.3 kg/lm</b>
Bevestigingssysteem	<b>Permanent elastische lijmverbinding SR</b>	Conversie	<b>1 lm = 1 stuk</b>
Afmeting	<b>1000 x 400 x 80 mm</b>	Bruikbare afmeting	<b>100 × 40 cm   5/15 cm</b>

### Eigenschappen



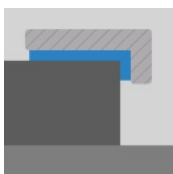
#### Kleur Antraciet

Antraciet heeft een diepe, warme zwarttoon die rustig oogt en goed aansluit bij moderne buitenruimten en industriële omgevingen.



#### Materiaal

Rubbergranulaat uit gerecyclede autobanden met een korrelgrootte van circa 0,8–3,0 mm vormt de basis van dit product. ELT staat voor End of Life Tyres. Het granulaat bevat natuurrubber (NR) en styreen-butadieenrubber (SBR), gebonden met een PU-bindmiddel. Voor antracietkleurige uitvoeringen wordt een transparant bindmiddel gebruikt, terwijl gekleurde varianten een gepigmenteerd bindmiddel hebben. Het oppervlak heeft een duidelijk zichtbare korrelstructuur met uitgesproken antislip-eigenschappen.



#### Bevestigingssysteem

Het onderdeel wordt met zijn vlakke onderzijde op een geschikte ondergrond gelijmd. Naargelang de beschaffenheid van de ondergrond gebeurt de lijming volledig of puntsgewijs met de blijvend elastische polyurethaanlijm van WARCO of een gelijkwaardig product. Kunststofverbinders vergemakkelijken de montage door naburige onderdelen nauwkeurig uit te lijnen en in één lijn te houden.



#### Structuur van de onderzijde

De onderzijde is vlak zonder ingeperste structuur. Het product rust volledig oppervlakkig op de ondergrond. Drainage onder het oppervlak is in deze uitvoering niet voorzien; is afwatering nodig, dan moet deze door geschikte constructieve maatregelen worden gewaarborgd. Plaatsing vindt plaats op een permanent draagkrachtige ondergrond. De montagevoorschriften moeten in acht worden genomen.

## Rubber randafdekking (SR)

### Kenmerken



#### Met UV-stabilisatie

Het ELT-rubbergranulaat bevat UV-stabilisatoren.  
De kleur of kleurcoating vergeelt niet.



#### Binnen en buiten

Weer- en vorstbestendig – veelzijdig  
te gebruiken binnen en buiten.



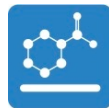
#### Efl

Brandreactie volgens EN 13501-1: Efl



#### Vorstbestendig

Bestendig tegen vorst en bevroren water in het  
materiaal – zonder scheuren, barsten of breken.



#### Toxicologisch veilig

Geen ontoelaatbare emissies van schadelijke stoffen,  
aanvankelijke rubbergeur verdwijnt na verloop van  
tijd.

### Vergelijkingswaarden

De vergelijking van technische gegevens op een schaal van 1 tot 5 biedt een praktische manier om de relevante eigenschappen van WARCO-producten objectief te vergelijken en zo het meest geschikte product voor de beoogde toepassing te vinden. Gedetailleerde informatie over de schaalwaarden en hun berekening is te vinden op de productdetailpagina.

Schok-, trillings- en contactgeluiddemping – Schaalwaarde 5 = uitstekende demping

Druksterkte - Schaalwaarde 2 = ca. 0,75 mm resterende deuk na 24 uur ontlasting (BS 7188)

Antislipklasse DS (EN 14041) - Schaalwaarde 4 = Wrijvingscoëfficiënt ca. 0,53

Thermische isolatie – Schaalwaarde 5 = Warmtegeleidingscoëfficiënt ca. 0,07 W/(m·K)

Schijnbare dichtheid - schaalwaarde 2 = 780 tot 840 kg/m<sup>3</sup>

Waterdoorlatendheid (EN 12616) – Score 4 = Infiltratie ca. 600 mm/u (600 l/h/m<sup>2</sup>)

Slijtvastheid – Bestendigheid tegen abrasieve slijtage – Schaalwaarde 4 = "uitstekend" (BS 7188)

**Michael Schladt**  
**WARCO Vloerbedekkingen**  
Andergasse 17  
67434 Neustadt an der  
Weinstraße

WARCO Gallery  
Klemmshof 9  
67433 Neustadt an der Weinstraße  
Woensdag tot vrijdag van 10.00 tot  
16.00 uur.

Technisch advies  
+31 (0) 85 3019300

Email: [info@warco.nl](mailto:info@warco.nl)  
Internet: [www.warco.nl](http://www.warco.nl)