

## Fitnessvloer Mat 18 mm (BZ)

De 18 mm WARCO fitnessmat is een veelzijdige oplossing voor homegyms en fitnessstudio's. Ze biedt een evenwichtige combinatie van demping, stabiliteit en geluidsreductie – ideaal onder fitnessapparatuur of in trainingszones.

Het slipvaste oppervlak garandeert een veilige stand, terwijl de elastische structuur gewrichten ontlast. Dankzij het praktische puzzelsysteem is de vloer snel gelegd, zonder lijm. Duurzaam, onderhoudsarm en hygiënisch beschermt deze mat sporters, toestellen en de vloer eronder.



### Productgegevens

Kleur	<b>Grasgroen</b>	Gewicht	<b>15.3 kg/stuk = 15.3 kg/m<sup>2</sup></b>
Bevestigingssysteem	<b>Puzzelverbinding met licht afgeschuinde voeg</b>	Conversie	<b>1 m<sup>2</sup> = 1 stuk</b>
Afmeting	<b>1040 x 1040 x 18 mm</b>	Bruikbare afmeting	<b>100 x 100 x 1,8 cm   1,00 m<sup>2</sup></b>

### Eigenschappen



#### Kleur Grasgroen

Een grasgroen gepigmenteerd PU-bindmiddel omhult zwart rubbergranulaat uit gerecyclede autobanden gelijkmatig. De tint presenteert zich als een krachtig, middentoongroen met gelijkmatige kleurweergave en een levendige uitstraling. De gekleurde laag kan bij langdurig gebruik geleidelijk slijten, waardoor de tint donkerder wordt.



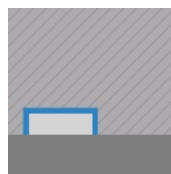
#### Materiaal

Dit product wordt vervaardigd uit PU-gebonden rubbergranulaat uit gerecyclede autobanden (ELT – "End of Life Tyres") met een middelgrote korrel van ongeveer 0,8 tot 3,0 mm. Het granulaat bestaat chemisch uit natuurrubber (NR) en styreen-butadieenrubber (SBR). Polyurethaan dient als bindmiddel. In het oppervlak is de korrelstructuur van het granulaat zichtbaar. Antracietkleurige varianten worden met kleurloos, gekleurde varianten met gepigmenteerd bindmiddel geproduceerd.



#### Bevestigingssysteem

De plaatranden zijn als puzzelverzahning uitgevoerd. Elke zijde kan op elke zijde van een andere plaat worden geplaatst. Bij het leggen grijpen de tanden nauwkeurig in elkaar en vormen een stevige, blijvende verbinding. De licht afgeschuinde voeg aan de bovenkanten veroorzaakt smalle, regelmatige voeglijnen. De gelegde oppervlakte maakt een rustige en ordelijke indruk – de platen blijven zichtbaar als gelijkmatig raster. Lijmen en randafwerking zijn niet nodig.



#### Structuur van de onderzijde

De onderzijde toont een fijnmazig netwerk van ongeveer 4 mm diepe afwateringsgroeven in vierkante ordening. Bij het plaatsen van tegels sluiten de groeven van aangrenzende tegels op elkaar aan en vormen een doorlopend raster. In de buitenruimte en in vochtige omgevingen kan water volgens het afschot onder het oppervlak weglopen; op waterdoorlatende draaglagen sijpelt het rechtstreeks in de ondergrond. De montagevoorschriften moeten in acht worden genomen.

## Fitnessvloer Mat 18 mm (BZ)

### Kenmerken



#### Met UV-stabilisatie

Het ELT-rubbergranulaat bevat UV-stabilisatoren. De kleur of kleurcoating vergeelt niet.



#### Vorstbestendig

Bestendig tegen vorst en bevroren water in het materiaal – zonder scheuren, barsten of breken.



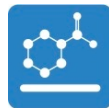
#### Efl

Brandreactie volgens EN 13501-1: Efl



#### Binnen en beschutte buitenruimtes

Geschikt voor binnen en beschutte buitenruimtes. Vermijd waterophoping en langdurige vochtigheid.




#### Toxicologisch veilig


Geen ontoelaatbare emissies van schadelijke stoffen, aanvankelijke rubbergeur verdwijnt na verloop van tijd.


### Vergelijkingswaarden

De vergelijking van technische gegevens op een schaal van 1 tot 5 biedt een praktische manier om de relevante eigenschappen van WARCO-producten objectief te vergelijken en zo het meest geschikte product voor de beoogde toepassing te vinden. Gedetailleerde informatie over de schaalwaarden en hun berekening is te vinden op de productdetailpagina.


 Schok-, trillings- en contactgeluiddemping – Schaalwaarde 1 = merkbare demping


 Thermische isolatie – Schaalwaarde 2 = Warmtegeleidingscoëfficiënt ca. 0,12 W/(m·K)


 Antislipklasse DS (EN 14041) - Schaalwaarde 2 = Wrijvingscoëfficiënt ca. 0,38

 Waterdoorlatendheid (EN 12616) – Score 3 = Infiltratie ca. 300 mm/u (300 l/h/m<sup>2</sup>)

 Schijnbare dichtheid - schaalwaarde 3 = 840 tot 900 kg/m<sup>3</sup>

 Druksterkte - Schaalwaarde 3 = ca. 0,5 mm resterende deuk na 24 uur ontlasting (BS 7188)

 Antislip (EN 16165) – Schaalwaarde 3 = gemiddelde acceptatiehoek ca. 15°, groep R10

 Slijtvastheid – Bestendigheid tegen abrasieve slijtage – Schaalwaarde 5 = "uitmuntend" (BS 7188)

**Michael Schladt**  
**WARCO Vloerbedekkingen**  
Andergasse 17  
67434 Neustadt an der  
Weinstraße

WARCO Gallery  
Klemmshof 9  
67433 Neustadt an der Weinstraße  
Woensdag tot vrijdag van 10.00 tot  
16.00 uur.

**Technisch advies**  
**+31 (0) 85 3019300**

Email: [info@warco.nl](mailto:info@warco.nl)  
Internet: [www.warco.nl](http://www.warco.nl)