

Kerfsteenkap

De schokabsorberende stoepranddop van rubbergranulaat is een praktische en voordelige beschermhoes die het risico van valpartijen bij een stoeprand van beton en steen die slechts gedeeltelijk in de ondergrond is verzonken, d.w.z. bijvoorbeeld een stoeprand, een lage stoeprand of een hoge stoeprand, een graskantsteen of een perkrand, vermindert. Dit komt doordat de afgeronde stoeprand van rubbergranulaat elke schok opvangt; hij biedt bescherming tegen vallen. De passieve veiligheid wordt aanzienlijk verhoogd, en spelende kinderen, senioren, gehandicapten of revalidanten worden doeltreffend beschermd.

Naast betonnen elementen kunnen ook andere kubusvormige voorwerpen van allerlei aard met zijvlakken van geschikte breedte (4e cijfer in het formaat) doeltreffend worden beschermd. De rubberen kap wordt eenvoudig aangebracht en geplakt. De effectieve hoogte is 10 cm. Het kan buiten en binnen worden gebruikt.



Productgegevens

| | | | |
|-----------------------|----------------------------|------------------------|--------------------------------------|
| Kleurontwerp | Antraciet | Gewicht: | 5.46 kg/St. = 5.46 kg/lfd. m. |
| Verbindingssysteem: | Bonding | Nodig: | 1 lfd. m. = 1 St. |
| Relevante afmetingen: | 1000 x 100 x 100 mm | Verpakkingsafmetingen: | 1000 x 100 x 100 mm |

Kenmerken



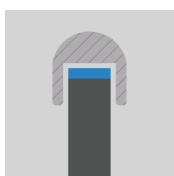
Kleurontwerp Antraciet

Een autoband is gemaakt van zwart gekleurd rubber (SBR). Het rubbergranulaat dat uit autobanden wordt gewonnen is dus ook zwart. Bij verwerking met een kleurloos bindmiddel ontstaan zwarte producten. Net als bij autobanden verandert de kleur van deze producten in korte tijd van rijkelijk zwart in een donkergrijs, dat antraciet wordt genoemd.



Materiaal

Het rubbergranulaat, onregelmatig gevormde rubberdeeltjes, wordt verkregen uit afgedankte banden. Het bestaat grotendeels uit een hoogwaardig mengsel van natuurrubber (NR) en synthetisch geproduceerd styreen-butadieenrubber, kortweg SBR. De materiaaleigenschappen van het WARCO-vormdeel komen grotendeels overeen met die van SBR. Korrels met een randlengte van 1,0 tot 3,0 mm leveren fijnkorrelige oppervlakken op.



Verbindingssysteem:

De rand van de te bedekken stoeprand of lage stoeprand moet droog, vet- en stofvrij zijn. Breng een voldoende hoeveelheid PU-lijm OP 83 aan in de vorm van dotten ter grootte van een erwt en verdeel deze voorzichtig over de te bedekken rand. Leg nu het deksel als een zadel op de rand en druk het stevig aan.

Kerfsteenkap

Kenmerken



Gemakkelijk te onderhouden en onderhoudsvrij

Geen uitgebreid onderhoud of verzorging nodig.
Onderhoudsreiniging: Bezem of hogedrukreiniger.



Een voordelige investering

Een origineel WARCO product dat zich al duizenden keren bewezen heeft met 5 jaar garantie.



Beperkt uv-bestendig

Slijtage van het product is afhankelijk van de intensiteit van de uv-straling (zonlicht).



Onschadelijk voor mens en dier

Geen onaanvaardbare verontreinigende emissies.
Grotendeels geurloos (aanvankelijke geur verdwijnt).



Normale brandbaarheid

Bouwmateriaalklasse Efl (EN 13501-1), B2 (DIN 4102-1).
Aanwijzing bouwautoriteit: normale brandbaarheid.



weerbestendig - voor binnen en buiten

Aanbevolen voor oppervlakken binnen en buiten.
Voorkom wateroverlast en laat water weglopen.

Vergelijkingswaarden

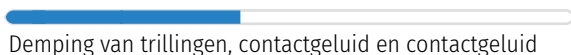
De schaalwaarden kunnen worden gebruikt om WARCO producten met elkaar te vergelijken wat betreft hun fysieke eigenschappen. Ze maken ook een vergelijking mogelijk tussen het product en de eisen voor het beoogde gebruik.



Druksterkte onder puntbelasting



Elasticiteit en schokabsorptie



Demping van trillingen, contactgeluid en contactgeluid



Dichtheid en fijne structurering van het oppervlak



Weerstand tegen het schuren van deeltjes



Vloeistofdoorlaatbaarheid en open poriën



Slipweerstand in natte en droge omstandigheden



Thermische isolatie en isolatie tegen koude vloeren



Vorstbestendigheid en geschiktheid voor permanente bevochtiging



Slijtvastheid van het kleurontwerp

Michael Schladt
WARCO Bodenbeläge
Andergasse 17
67434 Neustadt an der
Weinstraße

WARCO Gallerij
Klemmhof 9, Ecke Badstubengasse
67433 Neustadt an der Weinstraße
Openingstijden op de website.

Advies
0853019300

E-Mail: info@warco.nl
Website: www.warco.nl