

Bestrating

De voetpadverharding van rubbergranulaat in het typische BEHATON-hondenbotverhardingsformaat is in veel gevallen een zinvol alternatief voor of aanvulling op betonverharding. Het dempt namelijk niet alleen het rolgeluid van voertuigen en karren en absorbeert het loopgeluid van harde schoenen, maar biedt ook valbescherming, is slipvast en voorkomt oppervlakteafdekking omdat het waterdoorlatend is.

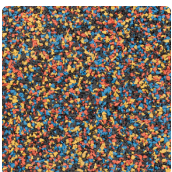
Analoog aan in elkaar grijpende betonstraatstenen wordt het gelegd op een ongebonden grondlaag of op een kunststof honingraatrooster. Er zijn beginners en helften.

Dit product is vervaardigd met een verhoogde verdichting, waardoor het beter bestand is tegen slijtage en mechanische belasting, maar met een lagere isolatie, elasticiteit en open poriën. Het wordt aanbevolen voor oppervlakken met normale en verhoogde spanning.

Productgegevens

Kleurontwerp	Papegaai	Gewicht:	1.1 kg/St. = 38.5 kg/m²
Verbindingssysteem:	BEHATON dubbel composiet	Nodig:	1 m² = 35 St.
Relevante afmetingen:	200 x 165 x 43 mm	Verpakkingsafmetingen:	200 x 140 x 43 mm

Kenmerken



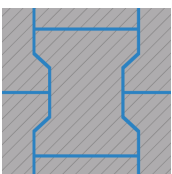
Kleurontwerp Papegaai

Het kleurdesign papegaai heeft de verenkleuren van een ara: blauw, rood, geel en zwart. Full-colour, d.w.z. effen gekleurd EPDM-granulaat wordt gebruikt voor producten in het Parrot-kleurendesign. Het Papagaai kleurontwerp creëert kleurrijke speel-, sport- en creatieve ruimtes buiten of onder het dak.



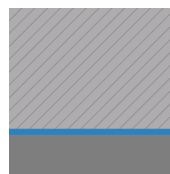
Materiaal

Het element bestaat uit twee lagen, maar is monolithisch (uit één gietstuk). Het rubbergranulaat aan de bruikbare en zichtbare zijde is nieuw vervaardigd, gevefd EPDM (ethyleenpropyleendieën rubber). De tweede, onderste laag bestaat uit zwart bandenrubbergranulaat, d.w.z. styreen-butadieën rubber, kortweg SBR. Deze uitgewerkte structuur is bijzonder gunstig voor de fysische eigenschappen en de levensduur van het element.



Verbindingssysteem:

Het rubberbeenblok wordt vervaardigd als een dubbele samengestelde bestrating in Behaton-formaat en op dezelfde manier gelegd als de vertrouwde betonbestrating. Door de dubbele samenstelling. Vormen de correct gelegde in elkaar grijpende bestratingselementen een bijzonder stabiele oppervlakteverharding die goed beveiligd is tegen kantelen en uitglijden. Halve bakstenen en beginners zijn verkrijgbaar als toebehoren.



Structuur van de onderkant

De rubbergranulaatstraatsteen heeft een homogene dwarsdoorsnede, net als een betonnen straatsteen. De boven- en onderkant zijn dus niet geprofileerd en zonder reliëfstructuur. Ze worden gelegd op een geschikte, gebonden of ongebonden funderingslaag of op kunststof honingraatroosters. Voor gebieden in de open lucht moet de bodemlaag openstaan voor infiltratie. Neem de installatie-instructies in acht.

Bestrating

Kenmerken



Gemakkelijke verzorging

Zelfreinigend effect door regenwater. Gebruik indien nodig een stofzuiger, mop of hogedrukreiniger.



Een voordelige investering

Een origineel WARCO product dat zich al duizenden keren bewezen heeft met 5 jaar garantie.



Kleurecht en uv-bestendig

Het materiaal en kleur hier van zijn langdurig bestand tegen uv-straling en weersinvloeden.



Onschadelijk voor mens en dier

Geen onaanvaardbare verontreinigende emissies. Grotendeels geurloos (aanvankelijke geur verdwijnt).



Vlamvertragend

Bouwmateriaal klasse Cfl-s1 (EN 13501-1), B1 (DIN 4102-1) vlamvertragend, lage rookontwikkeling.



weerbestendig - voor binnen en buiten

Aanbevolen voor oppervlakken binnen en buiten. Voorkom wateroverlast en laat water wegvloeden.



Gemakkelijk te bestraten

Bestrating op gelijkde en ongelijkde onderlagen zoals bij betonnen in elkaar grijpende bestating.

Vergelijkingswaarden

De schaalwaarden kunnen worden gebruikt om WARCO producten met elkaar te vergelijken wat betreft hun fysieke eigenschappen. Ze maken ook een vergelijking mogelijk tussen het product en de eisen voor het beoogde gebruik.



Michael Schladt
WARCO Bodenbeläge
Andergasse 17
67434 Neustadt an der
Weinstraße

WARCO Gallerij
Klemmhof 9, Ecke Badstubengasse
67433 Neustadt an der Weinstraße
Openingstijden op de website.

Advies
0853019300

E-Mail: info@warco.nl
Website: www.warco.nl