

Rubber composietpleister

De robuuste en aangenaam aanvoelende composietbestrating van rubbergranulaat zorgt voor bijzondere paden en oppervlakken en is te vinden voor een hotel of restaurant, in een wooncomplex, op een speelstraat, voor een supermarkt of in een paardenstal.

De schokabsorberende rubber composietbestrating dempt namelijk trillingen, vooral structuurgeluid, d.w.z. geluid van hakken, skischoenen, winkelwagens, rolkoffers of skateboards. Tegelijkertijd is het berijdbaar voor auto's en lichte vrachtwagens, permanent vorstbestendig en weersbestendig, en waterdoorlatend en sneldrogend. Natuurlijk biedt het valbescherming en is het slipvast.

De verhouding tussen weerstand tegen mechanische belasting en slijtage en isolatie, elasticiteit en open poriën is optimaal voor het gebruik van de platen op oppervlakken die aan normale slijtage onderhevig zijn.



Productgegevens

| | | | |
|-----------------------|---------------------------------|------------------------|---|
| Kleurontwerp | Antraciet | Gewicht: | 1.05 kg/St. = 36.75 kg/m² |
| Verbindingssysteem: | BEHATON dubbel composiet | Nodig: | 1 m² = 35 St. |
| Relevante afmetingen: | 200 x 165 x 43 mm | Verpakkingsafmetingen: | 200 x 140 x 43 mm |

Kenmerken



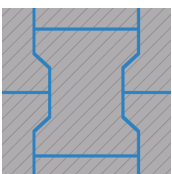
Kleurontwerp Antraciet

Een autoband is gemaakt van zwart gekleurd rubber (SBR). Het rubbergranulaat dat uit autobanden wordt gewonnen is dus ook zwart. Bij verwerking met een kleurloos bindmiddel ontstaan zwarte producten. Net als bij autobanden verandert de kleur van deze producten in korte tijd van rijkelijk zwart in een donkergrijs, dat antraciet wordt genoemd.



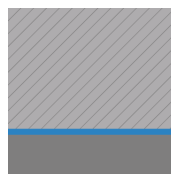
Materiaal

Het rubbergranulaat, onregelmatig gevormde rubberdeeltjes, wordt verkregen uit afgedankte banden. Het bestaat grotendeels uit een hoogwaardig mengsel van natuurrubber (NR) en synthetisch geproduceerd styreen-butadieenrubber, kortweg SBR. De materiaaleigenschappen van het WARCO-vormdeel komen grotendeels overeen met die van SBR. Korrels met een randlengte van 1,0 tot 3,0 mm leveren fijnkorrelige oppervlakken op.



Verbindingssysteem:

Het rubberbeenblok wordt vervaardigd als een dubbele samengestelde bestrating in Behaton-formaat en op dezelfde manier gelegd als de vertrouwde betonbestrating. Door de dubbele samenstelling. Vormen de correct gelegde in elkaar grijpende bestratingselementen een bijzonder stabiele oppervlakteverharding die goed beveiligd is tegen kantelen en uitglijden. Halve bakstenen en beginners zijn verkrijgbaar als toebehoren.




Structuur van de onderkant

De rubbergranulaatstraatsteen heeft een homogene dwarsdoorsnede, net als een betonnen straatsteen. De boven- en onderkant zijn dus niet geprofileerd en zonder reliëfstructuur. Ze worden gelegd op een geschikte, gebonden of ongebonden funderingslaag of op kunststof honingraatroosters. Voor gebieden in de open lucht moet de bodemlaag openstaan voor infiltratie. Neem de installatie-instructies in acht.

Rubber composietpleister

Kenmerken

- 
100 cm kritische valhoogte (EN 1177:2018)
 ≤ 100 cm kritische valhoogte volgens EN 1177:2018. Veiligheid voor speelruimten.
- 
Gemakkelijke verzorging
 Zelfreinigend effect door regenwater. Gebruik indien nodig een stofzuiger, mop of hogedrukreiniger.
- 
Een voordelige investering
 Een origineel WARCO product dat zich al duizenden keren bewezen heeft met 5 jaar garantie.
- 
Beperkt uv-bestendig
 Slijtage van het product is afhankelijk van de intensiteit van de uv-straling (zonlicht).
- 
Onschadelijk voor mens en dier
 Geen onaanvaardbare verontreinigende emissies. Grotendeels geurloos (aanvankelijke geur verdwijnt).

- 
Normale brandbaarheid
 Bouwmaterialaklasse Efl (EN 13501-1), B2 (DIN 4102-1). Aanwijzing bouwautoriteit: normale brandbaarheid.
- 
weerbestendig - voor binnen en buiten
 Aanbevolen voor oppervlakken binnen en buiten. Voorkom wateroverlast en laat water weglopen.
- 
Gemakkelijk te bestraten
 Bestrating op gelijkde en ongelijkde onderlagen zoals bij betonnen in elkaar grijpende bestrating.

Vergelijkingswaarden

De schaalwaarden kunnen worden gebruikt om WARCO producten met elkaar te vergelijken wat betreft hun fysieke eigenschappen. Ze maken ook een vergelijking mogelijk tussen het product en de eisen voor het beoogde gebruik.



Michael Schladt
 WARCO Bodenbeläge
 Andergasse 17
 67434 Neustadt an der
 Weinstraße

WARCO Gallerij
 Klemmhof 9, Ecke Badstubengasse
 67433 Neustadt an der Weinstraße
 Openingstijden op de website.

Advies
0853019300

E-Mail: info@warco.nl
Website: www.warco.nl