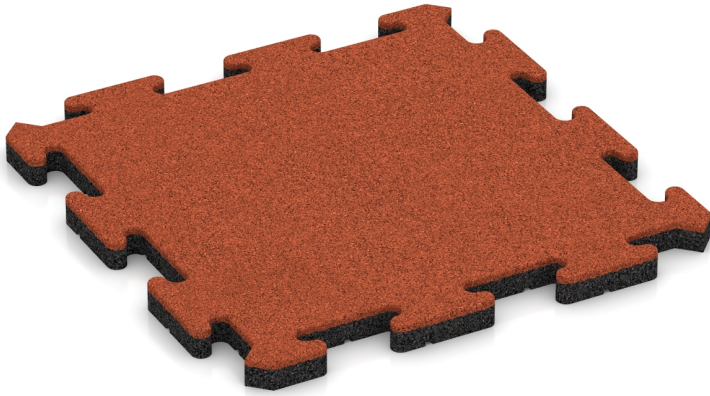


Fallschutz-Puzzlematte

Die Fallschutz-Puzzlematte ist als besonders robuster Allwetterbelag für private und öffentliche Spielplätze und Freizeitflächen konzipiert.

Die rutschhemmende Fallschutz-Puzzlematte ermöglicht ein dynamisches, gelenkschonendes Spiel auf natürlich federndem Boden, bietet Fallschutz und ist ideal für multifunktional genutzte Flächen. Sie ist wasserdurchlässig, schnelltrocknend, frostfest, witterungsbeständig und wartungsfrei. Die Fallschutz-Puzzlematte kann im Innenbereich oder Outdoor genutzt und auf einer gebundenen, ungebundenen oder gitterartigen Tragschicht verlegt werden.

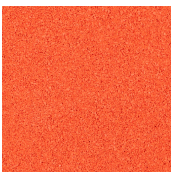
Das Verhältnis von Beständigkeit gegen mechanische Belastungen und Abrieb zu Dämmung, Elastizität und Offenporigkeit ist optimal abgestimmt für die Nutzung der Platten auf normal beanspruchten Flächen.



Produktdaten

Farbdesign:	Hellrotorange	Gewicht:	5.78 kg/Stück = 23.12 kg/m²
Verbindungssystem:	ausgeformter Reißverschluss	Bedarf:	1 m² = 4 Stück
relevante Maße:	500 x 500 x 30 mm	Packmaße:	540 x 540 x 30 mm

Eigenschaften



Farbdesign: Hellrotorange

Beim leuchtenden Farbdesign Hellrotorange ist die Nutzschiicht des Produktes aus voll durchgefärbtem, monochromen EPDM-Granulat im Farbton Hellrotorange (wie RAL 2008) gefertigt. EPDM (Ethylen-Propylen-Dien-Kautschuk) wird verwendet, weil es ein besonders langlebiger, farbstabiler, lichtbeständiger, wetterfester Gummi ist. Produkte im Farbton Hellrotorange behalten langfristig die Intensität und Homogenität ihrer Farbgebung.



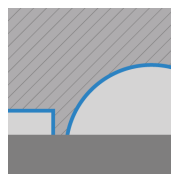
Verbindungssystem:

Die Ränder jeder Platte sind als Reißverschluss-Zahnleiste (Schwalbenschwanz-Verbindung) ausgeformt. Durch das Ineinanderrasten der Platten beim Verlegen und die so entstehende formschlüssige Verbindung bildet sich ein dauerhaft zusammenhängender, lagestabiler Plattenteppich. Daher werden die Platten (im Regelfall) auch nicht mit der Tragschicht verbunden (verklebt). Die Verbindung der Gummigranulat-Platten per Reißverschluss ist besonders stabil, langlebig und sicher.



Material

Beim farbigen Gummigranulat der Nutzschiicht handelt es sich um neu gefertigtes, vollfarbiges EPDM (Ethylen-Propylen-Dien-Kautschuk) mit max. 4 mm Kantenlänge. Die untere Schicht der zweischichtig, aber monolithisch (aus einem Guss) gefertigten Platte besteht aus schwarzem Reifengummi-Granulat, also Styrol-Butadien-Kautschuk, kurz SBR. Dieser aufwändige Aufbau ist besonders vorteilhaft für die physikalischen Eigenschaften und die Lebensdauer des Elements.



Struktur der Unterseite

In die Unterseite der Platte ist eine Drainage eingeformt, die aus circa 4 mm tiefen, plattenübergreifend angelegten Drainagekanälen und circa 15 mm tiefen, halbkugelförmigen Kuppeln besteht. Die Verlegung ist auf fast jedem tragfähigen Untergrund, also auch auf ungebundenen Tragschichten möglich. Bitte beachten Sie die Verlegehinweise.

Fallschutz-Puzzlematte

Charakteristika



100 cm kritische Fallhöhe (EN 1177:2018)

≤ 100 cm kritische Fallhöhe gemäß EN 1177:2018.
Sicherheit für öffentliche und private Spielflächen.



Schnell und unkompliziert verlegt

Einfache Verlegung ohne besondere Fachkenntnis
auf gebundenen und ungebundenen Tragschichten.



Pflegeleicht

Selbstreinigungseffekt durch Regenwasser. Bei Bedarf
Staubsauger, Wischmopp, Hochdruckreiniger nutzen.



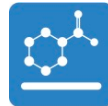
Lohnt sich und bringt Freude

Der Bodenbelag für mehr Komfort und Wohlbefinden.
Echtes WARCO Original-Produkt mit 5 Jahren Garantie.



Farbecht und uv-beständig

Material und Farbdesign der Oberflächen sind bei
Bewitterung langfristig beständig gegen uv-Strahlung.



Gesundheitlich unbedenklich für Mensch und Tier

Keine unzulässigen Schadstoffemissionen.
Weitgehend geruchsneutral (Anfangsgeruch verfliegt).



Schwer entflammbar

Baustoffklasse Cfl-s1 (EN 13501-1), B1 (DIN 4102-1)
schwer entflammbar, geringe Rauchentwicklung.



Geeignet für gechlortes Wasser

Beständig gegen chlorhaltiges Wasser oder Reiniger
und gut geeignet zur Verlegung am Schwimmbecken.

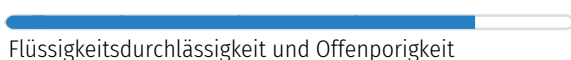
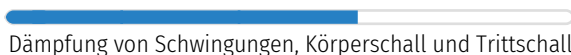
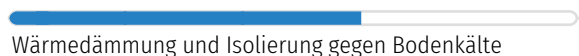
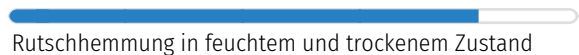


witterungsbeständig - für innen und außen

Empfohlen für Flächen in Gebäuden und im Freien.
Drainage auf oder in der Tragschicht sicherstellen.

Vergleichswerte

Mit den Skalenwerten können WARCO-Produkte hinsichtlich ihrer physikalischen Eigenschaften miteinander verglichen werden. Sie ermöglichen zudem einen Abgleich zwischen dem Produkt und den Anforderungen an den geplanten Verwendungszweck.



WARCO Bodenbeläge GmbH
Klemmhof 9, Ecke
Badstubengasse
67433 Neustadt an der
Weinstraße

WARCO Gallery
Klemmhof 9, Ecke Badstubengasse
67433 Neustadt an der Weinstraße
Öffnungszeiten auf der website.

Fachberatung
0720 778 040

E-Mail: info@warco.at
web: www.warco.at