

Bordsteinkappe

Die stoßdämpfende Bordsteinkappe aus Gummigranulat ist ein praktischer und günstiger Schutzüberzug, durch den das Risiko von Sturzverletzungen auf einen nur teilweise im Untergrund versenkten Randstein aus Beton und Stein, also zum Beispiel einen Bordstein, ein Tiefbord oder Hochbord, einen Rasenkantenstein oder eine Beeteinfassung reduziert wird. Denn die abgerundete Bordsteinkappe aus Gummigranulat federt einen eventuellen Aufprall ab; sie bietet Fallschutz. Die passive Sicherheit wird deutlich erhöht, spielende Kinder, Senioren, Menschen mit Behinderung oder in der Rehabilitation werden wirkungsvoll geschützt.

Neben Betonelementen können auch andere, quaderförmige Objekte aller Art mit Seitenflächen passender Breite (4. Ziffer im Format) wirkungsvoll abgesichert werden. Die Gummikappe wird einfach aufgesetzt und angeklebt. Die Wirkungshöhe beträgt 10 cm. Sie kann im Freien und in Gebäuden verwendet werden.

Produktdaten

Farbdesign:	schiefergrau	Gewicht:	5.46 kg/Stück = 5.46 kg/lfd. m.
Verbindungssystem:	Verkleben	Bedarf:	1 lfd. m. = 1 Stück
relevante Maße:	1000 x 100 x 100 mm	Packmaße:	1000 x 100 x 100 mm

Eigenschaften



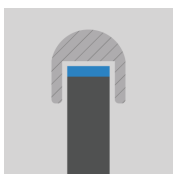
Farbdesign: schiefergrau

Bei der Fertigung von schiefergrauen Produkten wird schwarzes, aus Autoreifen gewonnenes Gummigranulat (SBR) mit schiefergrau eingefärbten Bindemittel vermischt und dann in Form gepresst. Die schwarzen Gummiteilchen sind also oberflächlich grau beschichtet. Schiefergrau ist ein neutraler, dunkelgrauer Farbton, der sich in eine moderne oder neutrale Umgebung gut eingliedert.



Material

Das Gummigranulat, unregelmäßig geformte Gummipartikel, wird aus abgelegten Reifen gewonnen. Es besteht zum größten Teil aus einer hochwertigen Mischung von Naturgummi (NR) und synthetisch hergestelltem Styrol-Butadien-Kautschuk, kurz SBR. Die Materialeigenschaften des WARCO-Formteils entsprechen in weiten Teilen denen von SBR. Granulat mit einer Kantenlänge von 1,0 bis zu 3,0 mm erzeugt feinkörnige Oberflächen.



Verbindungssystem:

Die abzudeckende Kante von Randstein oder Tiefbord muss trocken, fettfrei und staubfrei sein. In ausreichender Menge wird der PU-Kleber OP 83 als etwa erbsengroße Klebepunkte über die abzudeckende Kante sinnvoll verteilt aufgebracht. Nun wird die Abdeckung wie ein Sattel auf die Kante gesetzt und fest angedrückt.

Bordsteinkappe

Charakteristika



Pflegeleicht & wartungsfrei

Keine aufwendige Wartung oder Pflege erforderlich.
Unterhaltsreinigung: Besen oder Hochdruckreiniger.



Gut und günstig angelegtes Geld

Sichere Investition durch vieltausendfach bewährtes
Original WARCO Produkt mit 5 Jahren Garantie.



Eingeschränkt uv-beständig

Alterung und Lebensdauer des Produktes hängen von
der Intensität der uv-Bestrahlung (Sonnenlicht) ab.



Gesundheitlich unbedenklich für Mensch und Tier

Keine unzulässigen Schadstoffemissionen.
Weitgehend geruchsneutral (Anfangsgeruch verfliegt).



Normal entflammbar

Baustoffklasse Efl (EN 13501-1), B2 (DIN 4102-1).
Bauaufsichtliche Benennung: normal entflammbar.



wetterfest - für innen und außen

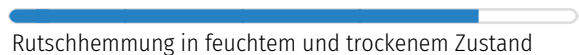
Empfohlen für Flächen in Gebäuden und im Freien.
Staubnässe vermeiden und Wasserabfluss ermöglichen.

Vergleichswerte

Mit den Skalenwerten können WARCO-Produkte hinsichtlich ihrer physikalischen Eigenschaften miteinander verglichen werden. Sie ermöglichen zudem einen Abgleich zwischen dem Produkt und den Anforderungen an den geplanten Verwendungszweck.



Druckfestigkeit bei punktueller Belastung



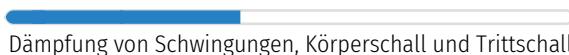
Rutschhemmung in feuchtem und trockenem Zustand



Elastizität und Stoßdämpfung



Wärmedämmung und Isolierung gegen Bodenkälte



Dämpfung von Schwingungen, Körperschall und Trittschall



Frostbeständigkeit und Eignung für dauerhafte Benässung



Geschlossenheit und Feinstrukturierung der Oberfläche



Verschleißbeständigkeit des Farbdesigns



Beständigkeit gegen den Abrieb von Teilchen



Flüssigkeitsdurchlässigkeit und Offenporigkeit

WARCO Bodenbeläge GmbH
Klemmhof 9, Ecke
Badstubengasse
67433 Neustadt an der
Weinstraße

WARCO Gallery
Klemmhof 9, Ecke Badstubengasse
67433 Neustadt an der Weinstraße
Öffnungszeiten auf der website.

Fachberatung
0720 778 040

E-Mail: info@warco.at
web: www.warco.at