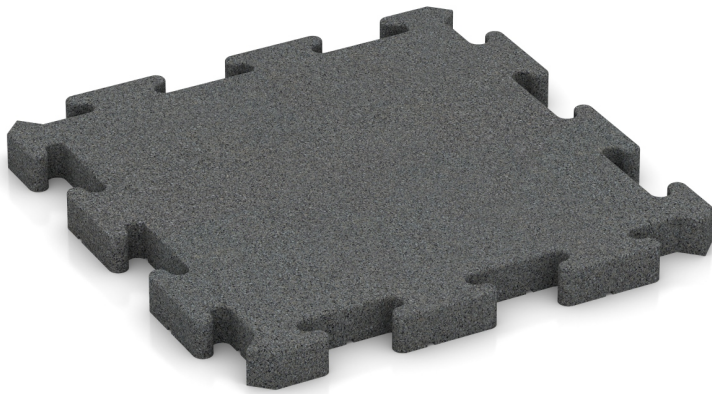


## Fallschutz-Puzzlematte pro

Die Fallschutz-Puzzlematte pro ist als besonders robuster Allwetterbelag für private und öffentliche Spielplätze und Freizeitflächen konzipiert.

Die rutschhemmende Fallschutz-Puzzlematte pro ermöglicht ein dynamisches, gelenkschonendes Spiel auf natürlich federndem Boden, bietet Fallschutz und ist ideal für multifunktional genutzte Flächen. Sie ist wasserdurchlässig, schnelltrocknend, frostfest, witterungsbeständig und wartungsfrei. Sie kann im Innenbereich oder Outdoor genutzt und auf einer gebundenen, ungebundenen oder gitterartigen Tragschicht verlegt werden.

Dieses Produkt wird mit erhöhter Verdichtung gefertigt, wodurch es beständiger gegen Abrieb und mechanische Belastungen ist, aber eine geringere Dämmung, Elastizität und Offenporigkeit hat. Es empfiehlt sich Flächen mit normaler und erhöhter Beanspruchung.



### Produktdaten

Farbdesign:	<b>schiefergrau</b>	Gewicht:	<b>8.75 kg/Stück = 35 kg/m<sup>2</sup></b>
Verbindungssystem:	<b>ausgeformter Reißverschluss</b>	Bedarf:	<b>1 m<sup>2</sup> = 4 Stück</b>
relevante Maße:	<b>500 x 500 x 40 mm</b>	Packmaße:	<b>540 x 540 x 40 mm</b>

### Eigenschaften



#### Farbdesign: schiefergrau

Bei der Fertigung von schiefergrauen Produkten wird schwarzes, aus Autoreifen gewonnenes Gummigranulat (SBR) mit schiefergrau eingefärbten Bindemittel vermischt und dann in Form gepresst. Die schwarzen Gummiteilchen sind also oberflächlich grau beschichtet. Schiefergrau ist ein neutraler, dunkelgrauer Farbton, der sich in eine moderne oder neutrale Umgebung gut eingliedert.



#### Material

Das Gummigranulat, unregelmäßig geformte Gummipartikel, wird aus abgelegten Reifen gewonnen. Es besteht zum größten Teil aus einer hochwertigen Mischung von Naturgummi (NR) und synthetisch hergestelltem Styrol-Butadien-Kautschuk, kurz SBR. Die Materialeigenschaften des WARCO-Formteils entsprechen in weiten Teilen denen von SBR. Granulat mit einer Kantenlänge von 1,0 bis zu 3,0 mm erzeugt feinkörnige Oberflächen.



#### Verbindungssystem:

Die Ränder jeder Platte sind als Reißverschluss-Zahnleiste (Schwalbenschwanz-Verbindung) ausgeformt. Durch das Ineinanderrasten der Platten beim Verlegen und die so entstehende formschlüssige Verbindung bildet sich ein dauerhaft zusammenhängender, lagestabiler Plattenteppich. Daher werden die Platten (im Regelfall) auch nicht mit der Tragschicht verbunden (verklebt). Die Verbindung der Gummigranulat-Platten per Reißverschluss ist besonders stabil, langlebig und sicher.



#### Struktur der Unterseite

In die Unterseite der Platte ist eine Drainage eingeformt, die aus circa 4 mm tiefen, plattenübergreifend angelegten Drainagekanälen und circa 15 mm tiefen, halbkugelförmigen Kuppeln besteht. Die Verlegung ist auf fast jedem tragfähigen Untergrund, also auch auf ungebundenen Tragschichten möglich. Bitte beachten Sie die Verlegehinweise.

# Fallschutz-Puzzlematte pro

## Charakteristika

- 


**Schnell und unkompliziert verlegt**  
Einfache Verlegung ohne besondere Fachkenntnis auf gebundenen und ungebundenen Tragschichten.
- 


**Pflegeleicht**  
Selbstreinigungseffekt durch Regenwasser. Bei Bedarf Staubsauger, Wischmopp, Hochdruckreiniger nutzen.
- 

**Lohnt sich und bringt Freude**  
Der Bodenbelag für mehr Komfort und Wohlbefinden. Echtes WARCO Original-Produkt mit 5 Jahren Garantie.
- 

**Eingeschränkt uv-beständig**  
Alterung und Lebensdauer des Produktes hängen von der Intensität der uv-Bestrahlung (Sonnenlicht) ab.
- 

**Gesundheitlich unbedenklich für Mensch und Tier**  
Keine unzulässigen Schadstoffemissionen. Weitgehend geruchsneutral (Anfangsgeruch verfliegt).

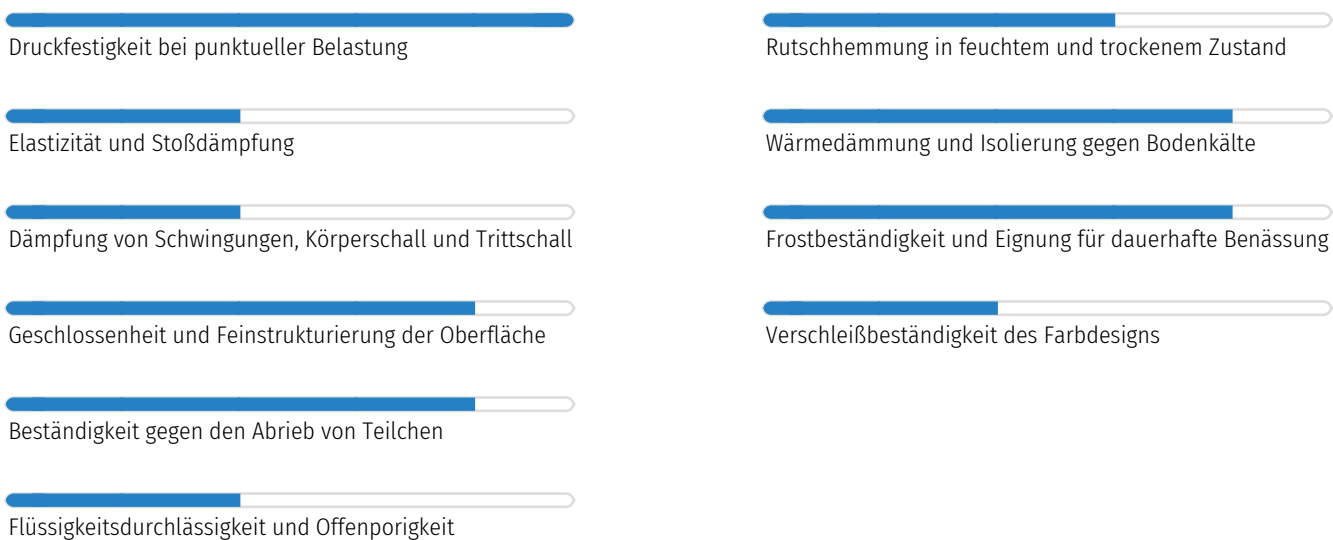
- 

**Normal entflammbar**  
Baustoffklasse Efl (EN 13501-1), B2 (DIN 4102-1). Bauaufsichtliche Benennung: normal entflammbar.
- 

**für wettergeschützte Flächen, auch im Freien**  
Für wettergeschützte Flächen, aber auch im Freien. Staunässe und dauernde Durchnässung vermeiden.

## Vergleichswerte

Mit den Skalenwerten können WARCO-Produkte hinsichtlich ihrer physikalischen Eigenschaften miteinander verglichen werden. Sie ermöglichen zudem einen Abgleich zwischen dem Produkt und den Anforderungen an den geplanten Verwendungszweck.



WARCO Bodenbeläge GmbH  
Klemmhof 9, Ecke  
Badstubengasse  
67433 Neustadt an der  
Weinstraße

WARCO Gallery  
Klemmhof 9, Ecke Badstubengasse  
67433 Neustadt an der Weinstraße  
Öffnungszeiten auf der website.

**Fachberatung**  
**0720 778 040**

**E-Mail:** [info@warco.at](mailto:info@warco.at)  
**web:** [www.warco.at](http://www.warco.at)