

## Spiel-Bodenbelag

Der pflegeleichte Spiel-Bodenbelag eignet sich insbesondere für multifunktional genutzte Spiel- und Freizeitflächen, bei denen eine moderate kritische Fallhöhe ausreicht, aber eine erhöhte mechanische Belastbarkeit gewünscht ist.

Der Spiel-Bodenbelag schafft ein angenehmes, natürlich wirkendes, warmes Bodengefühl. Er ist gut wasserdurchlässig, versiegelte also den Boden nicht und trocknet nach Niederschlägen schnell ab. Die großformatigen Platten lassen sich schnell und lagestabil verlegen; bei einem ungebundenen Untergrund empfiehlt sich eine Tragschicht aus Kunststoff-Wabengittern.

Dieses Produkt wird mit erhöhter Verdichtung gefertigt, wodurch es beständiger gegen Abrieb und mechanische Belastungen ist, aber eine geringere Dämmung, Elastizität und Offenporigkeit hat. Es empfiehlt sich Flächen mit normaler und erhöhter Beanspruchung.



### Produktdaten

Farbdesign:	<b>ziegelrot</b>	Gewicht:	<b>24.5 kg/Stück = 24.5 kg/m<sup>2</sup></b>
Verbindungssystem:	<b>verdeckter Reißverschluss</b>	Bedarf:	<b>1 m<sup>2</sup> = 1 Stück</b>
relevante Maße:	<b>1000 x 1000 x 30 mm</b>	Packmaße:	<b>1040 x 1040 x 30 mm</b>

### Eigenschaften



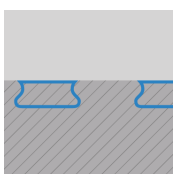
#### Farbdesign: ziegelrot

Beim Farbton ziegelrot wird schwarzes, aus Autoreifen gewonnenes Gummigranulat (SBR) mit Bindemittel vermengt, dem ziegelrotes Farbpigment (Eisenoxyd) beigemischt wurde. Die schwarzen Autoreifen-Gummigranulen sind also rundum ziegelrot beschichtet. Ziegelrot ist ein Farbton, der sich seit Jahrhunderten in Baustoffen für Dach, Wand und Boden findet. Dieser Sehgewohnheit folgend, können ziegelrote Produkte fast überall verbaut werden.



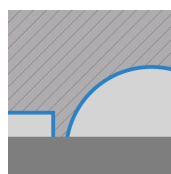
#### Material

Das Gummigranulat, unregelmäßig geformte Gummipartikel, wird aus abgelegten Reifen gewonnen. Es besteht zum größten Teil aus einer hochwertigen Mischung von Naturgummi (NR) und synthetisch hergestelltem Styrol-Butadien-Kautschuk, kurz SBR. Die Materialeigenschaften des WARCO-Formteils entsprechen in weiten Teilen denen von SBR. Granulat mit einer Kantenlänge von 1,0 bis zu 3,0 mm erzeugt feinkörnige Oberflächen.



#### Verbindungssystem:

In den Rändern jeder Platte ist ein starkes Montagesystem aus Stufenfalz und Schwalbenschwanz-Verzahnung so eingeformt, dass sich bei der Verlegung der Platten eine formschlüssige, dauerhaft belastbare Verbindung zwischen den Platten bildet, die Verzahnung selbst in der Fläche aber nicht sichtbar ist. Dieser Plattentyp vereint also das bestmögliche Verbindungssystem für Gummigranulat-Fliesen mit dem klassischen, rechtwinkligen Fugenbild eines Schachbretts.



#### Struktur der Unterseite

In die Unterseite der Platte ist eine Drainage eingeformt, die aus circa 4 mm tiefen, plattenübergreifend angelegten Drainagekanälen und circa 15 mm tiefen, halbkugelförmigen Kuppeln besteht. Die Verlegung ist auf fast jedem tragfähigen Untergrund, also auch auf ungebundenen Tragschichten möglich. Bitte beachten Sie die Verlegehinweise.

# Spiel-Bodenbelag

## Charakteristika



### Schnell und unkompliziert verlegt

Einfache Verlegung ohne besondere Fachkenntnis auf gebundenen und ungebundenen Tragschichten.



### Pflegeleicht

Selbstreinigungseffekt durch Regenwasser. Bei Bedarf Staubsauger, Wischmopp, Hochdruckreiniger nutzen.



### Dauerhafte Problemlösung mit Garantie

Beste WARCO-Qualität: vielfach verlegbar, langlebig. Rentable, sichere Investition mit 5 Jahren Garantie.



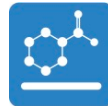
### 90 cm kritische Fallhöhe (EN 1177:2018)

≤ 90 cm kritische Fallhöhe gemäß EN 1177:2018. Sicherheit für öffentliche und private Spielflächen.



### Eingeschränkt uv-beständig

Alterung und Lebensdauer des Produktes hängen von der Intensität der uv-Strahlung (Sonnenlicht) ab.



### Gesundheitlich unbedenklich für Mensch und Tier

Keine unzulässigen Schadstoffemissionen. Weitgehend geruchsneutral (Anfangsgeruch verfliegt).



### Normal entflammbar

Baustoffklasse Efl (EN 13501-1), B2 (DIN 4102-1). Bauaufsichtliche Benennung: normal entflammbar.

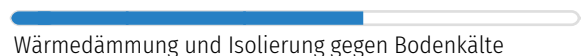
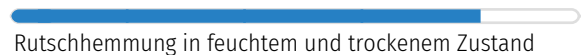
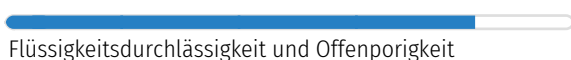
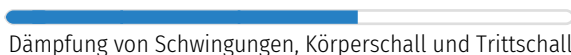


### wetterfest - für innen und außen

Empfohlen für Flächen in Gebäuden und im Freien. Staunässe vermeiden und Wasserabfluss ermöglichen.

## Vergleichswerte

Mit den Skalenwerten können WARCO-Produkte hinsichtlich ihrer physikalischen Eigenschaften miteinander verglichen werden. Sie ermöglichen zudem einen Abgleich zwischen dem Produkt und den Anforderungen an den geplanten Verwendungszweck.



WARCO Bodenbeläge GmbH  
Klemmhof 9, Ecke  
Badstubengasse  
67433 Neustadt an der  
Weinstraße

WARCO Gallery  
Klemmhof 9, Ecke Badstubengasse  
67433 Neustadt an der Weinstraße  
Öffnungszeiten auf der website.

**Fachberatung**  
**0720 778 040**

**E-Mail:** info@warco.at  
**web:** www.warco.at