

Fallschutz-Puzzlematte

Die Fallschutz-Puzzlematte ist als besonders robuster Allwetterbelag für private und öffentliche Spielplätze und Freizeitflächen konzipiert.



Die rutschhemmende Fallschutz-Puzzlematte ermöglicht ein dynamisches, gelenkschonendes Spiel auf natürlich federndem Boden, bietet Fallschutz und ist ideal für multifunktional genutzte Flächen. Sie ist wasserdurchlässig, schnelltrocknend, frostfest, witterungsbeständig und wartungsfrei. Die Fallschutz-Puzzlematte kann im Innenbereich oder Outdoor genutzt und auf einer gebundenen, ungebundenen oder gitterartigen Tragschicht verlegt werden.

Das Verhältnis von Beständigkeit gegen mechanische Belastungen und Abrieb zu Dämmung, Elastizität und Offenporigkeit ist optimal abgestimmt für die Nutzung der Platten auf normal beanspruchten Flächen.

Produktdaten

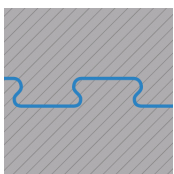
Farbdesign:	Terra Cotta	Gewicht:	5.78 kg/Stück = 23.12 kg/m²
Verbindungssystem:	ausgeformter Reißverschluss	Bedarf:	1 m² = 4 Stück
relevante Maße:	500 x 500 x 30 mm	Packmaße:	540 x 540 x 30 mm

Eigenschaften



Farbdesign: Terra Cotta

Im Farbdesign Terra Cotta spiegelt sich das natürliche, warme Farbspektrum von Ton und Lehm wieder. Produkte im Farbdesign Terra Cotta werden aus beige, gelb, hellbraun, rot und schwarz durchgefärbtem, granuliertem EPDM (Ethylen-Propylen-Dien-Kautschuk), einem alterungsbeständigem und wetterfestem Elastomer von hoher Qualität, gefertigt. Das klassische Farbdesign Terra Cotta veredelt jede Umgebung und passt in fast alle Nutzungsbereiche.



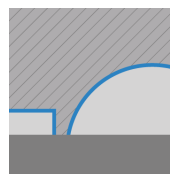
Verbindungssystem:

Die Ränder jeder Platte sind als Reißverschluss-Zahnleiste (Schwalbenschwanz-Verbindung) ausgeformt. Durch das Ineinanderrasten der Platten beim Verlegen und die so entstehende formschlüssige Verbindung bildet sich ein dauerhaft zusammenhängender, lagestabiler Plattenteppich. Daher werden die Platten (im Regelfall) auch nicht mit der Tragschicht verbunden (verklebt). Die Verbindung der Gummigranulat-Platten per Reißverschluss ist besonders stabil, langlebig und sicher.



Material

Die Platte ist zweischichtig aber monolithisch (aus einem Guss) gefertigt. Beim Gummigranulat der Nutz- und Sichtseite handelt es sich um neu hergestelltes, durchgefärbtes EPDM (Ethylen-Propylen-Dien-Kautschuk). Die zweite, untere Schicht besteht aus schwarzem Reifengummi-Granulat, also Styrol-Butadien-Kautschuk, kurz SBR. Dieser aufwändige Aufbau ist besonders vorteilhaft für die physikalischen Eigenschaften und die Lebensdauer der Platte.



Struktur der Unterseite

In die Unterseite der Platte ist eine Drainage eingeformt, die aus circa 4 mm tiefen, plattenübergreifend angelegten Drainagekanälen und circa 15 mm tiefen, halbkugelförmigen Kuppeln besteht. Die Verlegung ist auf fast jedem tragfähigen Untergrund, also auch auf ungebundenen Tragschichten möglich. Bitte beachten Sie die Verlegehinweise.

Fallschutz-Puzzlematte

Charakteristika



100 cm kritische Fallhöhe (EN 1177:2018)

≤ 100 cm kritische Fallhöhe gemäß EN 1177:2018.
Sicherheit für öffentliche und private Spielflächen.



Schnell und unkompliziert verlegt

Einfache Verlegung ohne besondere Fachkenntnis
auf gebundenen und ungebundenen Tragschichten.



Pflegeleicht

Selbstreinigungseffekt durch Regenwasser. Bei Bedarf
Staubsauger, Wischmopp, Hochdruckreiniger nutzen.



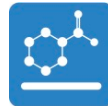
Lohnt sich und bringt Freude

Der Bodenbelag für mehr Komfort und Wohlbefinden.
Echtes WARCO Original-Produkt mit 5 Jahren Garantie.



Farbecht und uv-beständig

Material und Farbdesign der Oberflächen sind bei
Bewitterung langfristig beständig gegen uv-Strahlung.



Gesundheitlich unbedenklich für Mensch und Tier

Keine unzulässigen Schadstoffemissionen.
Weitgehend geruchsneutral (Anfangsgeruch verfliegt).



Schwer entflammbar

Baustoffklasse Cfl-s1 (EN 13501-1), B1 (DIN 4102-1)
schwer entflammbar, geringe Rauchentwicklung.



Geeignet für gechlortes Wasser

Beständig gegen chlorhaltiges Wasser oder Reiniger
und gut geeignet zur Verlegung am Schwimmbecken.



witterungsbeständig - für innen und außen

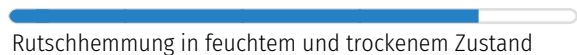
Empfohlen für Flächen in Gebäuden und im Freien.
Drainage auf oder in der Tragschicht sicherstellen.

Vergleichswerte

Mit den Skalenwerten können WARCO-Produkte hinsichtlich ihrer physikalischen Eigenschaften miteinander verglichen werden. Sie ermöglichen zudem einen Abgleich zwischen dem Produkt und den Anforderungen an den geplanten Verwendungszweck.



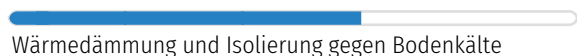
Druckfestigkeit bei punktueller Belastung



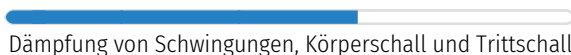
Rutschhemmung in feuchtem und trockenem Zustand



Elastizität und Stoßdämpfung



Wärmedämmung und Isolierung gegen Bodenkälte



Dämpfung von Schwingungen, Körperschall und Trittschall



Frostbeständigkeit und Eignung für dauerhafte Benässung



Geschlossenheit und Feinstrukturierung der Oberfläche



Verschleißbeständigkeit des Farbdesigns



Beständigkeit gegen den Abrieb von Teilchen



Flüssigkeitsdurchlässigkeit und Offenporigkeit

WARCO Bodenbeläge GmbH
Klemmhof 9, Ecke
Badstubengasse
67433 Neustadt an der
Weinstraße

WARCO Gallery
Klemmhof 9, Ecke Badstubengasse
67433 Neustadt an der Weinstraße
Öffnungszeiten auf der website.

Fachberatung
0720 778 040

E-Mail: info@warco.at
web: www.warco.at